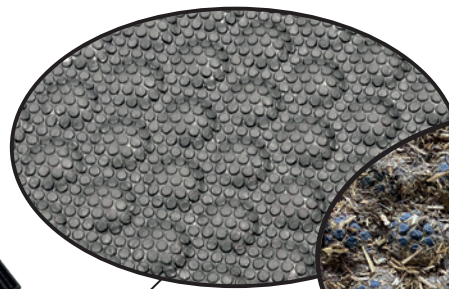
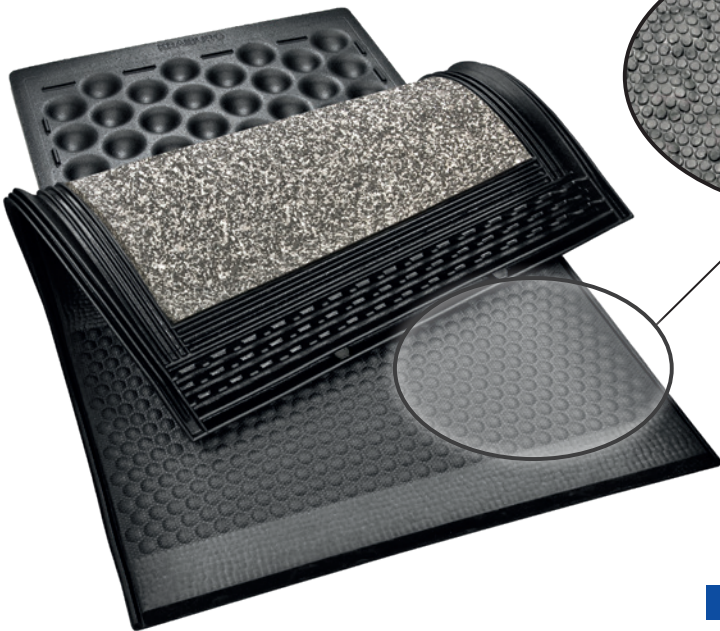




**NEU**

# KEW Plus TarsaCare

## 3-schichtiges Komfortzonen-Matratzensystem



### | TarsaCare Komfortzone

- > mit anschmiegsamen Kugelsegmenten
- > für trockener gebettete Tarsalgelenke

In 2 Varianten



| Einzelmatte mit Profil



| LongLine Bahnsystem

**DEM NÄCHST ERHÄLTlich**





# KEW Plus TarsaCare

## Matratzensystem mit anschmiegsamer Tarsalzone



| **STÄRKE**  
ca. 6 cm / ca. 7 cm

| **3-SCHICHTIGER  
AUFBAU**

| **KOMFORT**



### | 3-schichtiger Aufbau – bewährt seit 2004

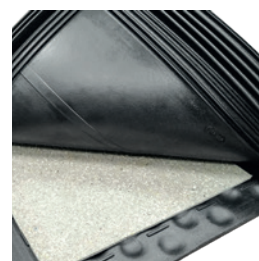
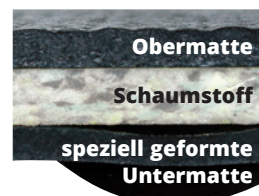
- › ideale und dauerhafte Weichheit für jeden Belastungszustand
- › schont die Karpalgelenke
- › Integriertes Gefälle: fördert Abtrocknen der Oberfläche
- › Fase: schont die Gelenke, keine Stolperkante
- › Dichtlippen: umschließen komplett die Schaumstoff-Einlage und die Untermatte, Schaumstoff ist geschützt

### | Speziell gestaltete TarsaCare Tarsalzone im hinteren Mattendrittel

- › empfindliche Sprunggelenke werden schonend abgelegt
- › bessere Belüftung der Hautpartien sorgt für trockeneres Fell
- › auch kleine Einstreumengen werden gut gehalten – unterstützt den organischen Schichtaufbau
- › verbesserte Trittsicherheit vor allem beim Aufstehen und Verlassen der Liegebox

### | Längere Liegelänge von 1,92 m: mehr Freiheit beim Liegen, Abliegen und Aufstehen

- › vermindert das Schrägliegen und verbessert die Liegepositionen
- › dadurch deutlich mehr Schwänze in der Liegebox als bei kürzeren Liegelängen
- › Kühe und Liegeflächen sind erkennbar sauberer
- › in den meisten Fällen kann auf eine Bugbegrenzung verzichtet werden



Dichtlippen an der Unterseite

**Einzelmatte:** für freitragende Bügel und Pilzbügel geeignet, **LongLine Bahnsystem:** nur für freitragende Bügel geeignet

### ABMESSUNGEN

	STÄRKE	BREITE – über Profil steuerbar			LÄNGE	
<b>KEW Plus TarsaCare</b> (Einzelmatte mit Profil)	ca. 6 cm	Matte	Profil	Liegeplatz	192 cm	<b>ZUBEHÖR</b> <b>Seitliches Abschlussprofil</b> end-Profil <b>BREITE:</b> 6,3 cm, <b>LÄNGE:</b> 183 cm
		112 cm	8 cm	120 cm		
		112 cm	13 cm	125 cm		
		112 cm	18 cm	130 cm		
<b>KEW Plus LongLine TarsaCare</b> (Bahnsystem)	STÄRKE ca. 7 cm	BREITE 192 cm	LÄNGE 2,5 - 35 m in 10-cm-Schritten			<b>Seitliche Abschlussprofile</b> KEW Plus LL-R (rechts) und KEW Plus LL-L (links) <b>BREITE:</b> 10 cm, <b>LÄNGE:</b> 192 cm
						<b>ZUBEHÖR</b> <b>Mittelprofil</b> KEW Plus LL-M zur Verbindung von zwei Bahnen, <b>BREITE:</b> 15 cm, <b>LÄNGE:</b> 192 cm

**DEMNÄCHST  
ERHÄLTlich**

Ihr **KRAIBURG** Fachhändler:



Bitte beachten Sie die entsprechenden KRAIBURG Vorgaben und Montageanleitungen mit wertvollen Hinweisen und Tipps. Sie erhalten sie bei Ihrem KRAIBURG Fachhändler oder auf [www.kraiburg-elastik.de](http://www.kraiburg-elastik.de).



Die hier aufgeführten Produkte sind nur für die dargestellten Anwendungsgebiete einsetzbar. Technische Änderungen vorbehalten. Toleranzen siehe [www.kraiburg-elastik.de](http://www.kraiburg-elastik.de). Es gelten unsere Allgemeinen Geschäftsbedingungen. Rechtsgrundlage ist die deutsche Version des Dokuments.