

Wir sind in vielen Ländern der Welt tätig. Dabei erhalten wir bzw. unsere Partner vor Ort immer wieder interessante Berichte von Praktikern und Wissenschaftlern. Wir bereiten das gerne für Sie auf und freuen uns, wenn Sie es hilfreich finden. Bitte geben Sie uns auch Anregungen zurück – darauf bauen wir!

Vielen Dank, Ihr KRAIBURG Team

AUSGABE 39 - Mai 2016

SANIERUNG VON ERHÖHTEN KÄLBERBOXEN IN SÜDAFRIKA

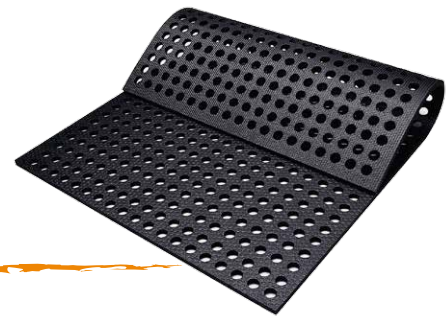
In Südafrika werden kleine Kälber häufig einstreulos in erhöhten Kälberboxen mit Gitterboden gehalten. Ein Beispiel zeigt, wie man den Komfort solcher Boxen ganz einfach verbessern kann.

Die Böden dieser Boxen bestehen meistens aus Kunststoff, einfachen Metallgittern oder Holz und sind häufig:

- zu rutschig
- scharfkantig ▶ Verletzungsrisiko
- zu kalt für die Kälber

Eine gute Lösungsmöglichkeit: die KRAIBURG CaBoMat

- tiergerechter Bodenbelag für erhöhte Kälberboxen
- verbessert Trittsicherheit und reduziert Verletzungsrisiko
- wärmedämmend



Vor der Sanierung



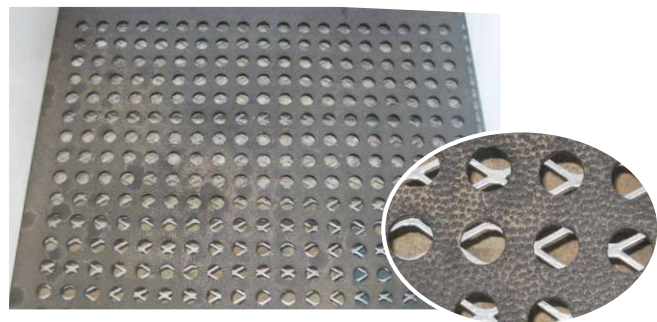
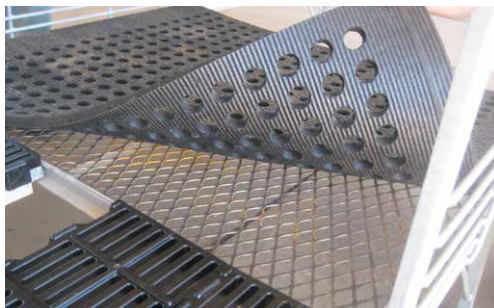
Boden mit Metallgitter

Nach der Sanierung



Boden belegt mit CaBoMat

Die Matte wird ohne Befestigung auf die Roste gelegt:



weitere interessante
Praxiserfahrungen
finden Sie auf:
www.kraiburg-elastik.de