

Din KRAIBURG-fackhandel:



legt die Weide in den Stall



Svensk



GUMMIUNDERLAG FÖR BOSKAPSUPPFÖDNING



Gummiwerk KRAIBURG
Elastik GmbH & Co. KG

Göllstraße 8
84529 Tittmoning
Tyskland

Tel.: +49 8683 701-303
E-Mail: info@kraiburg-elastik.de

www.kraiburg-elastik.com

01/2023

 legt die Weide in den Stall



ENDAST DE FRISKASTE DJUREN GER DEN HÖGSTA AVKASTNINGEN!

För varje utveckling har vi naturen som förebild. Våra robusta golvunderlag har en hög nivå av lägesstabilitet som håller i många år. Deras mjukhet, värmeisolering och halksäkerhet ger den nödvändiga djurkomforten. Det är vår känsla för detaljer som gör produkterna särskilt användarvänliga. De är enkla att installera, lätta att rengöra och desinficera.

VILKA ÄR EFFEKTERNA AV NATURTROGNA GOLVFÖRHÅLLANDEN?

| Bättre halksäkerhet minskar risken för skador och djurförluster

- › endast friska djur ger snabbt en hög avkastning

| Mindre problem när djuren reser och lägger sig

- › aktivare djur besöker utfodringsplatsen oftare

VAD VINNER MAN PÅ DETTA?

| Högre viktökningar på grund av ökad komfort, bättre energibalans och foderomvandling

- › betydligt kortare gödningsperioder

| Veterinär- och behandlingskostnaderna minskar

Djurvänliga

- ✓ mjuka
- ✓ halkhämmande
- ✓ värmeisolerande

Lönsamt

- ✓ förbättrad avkastning
- ✓ robusta & tåliga
- ✓ lättinstallerade

Juridiska och DIN-kompatibla

(t.ex. tyskt djurskydd - Boskapsförordningen – TierSchNutzTV, riktlinje om gödkreatur, DIN 3763:2022)

- ✓ i nybyggnation
- ✓ vid renovering

Gummiunderlag för boskapsuppfödning

Innehåll

04 OM KRAIBURG

- 04 Om KRAIBURG
- 05 Djurens välbefinnande och miljöskydd

06 SPALTGOLV I BOXAR

06	Underlag för spaltgolv i översikt	
10	Tjuruppfödning	LOSPA SB
11		LOSPA swiss
12	Uppfödning av kalvar och nötköttskalvar	KURA SB
13		KURA S

14 LIGGYTOR

	Översikt över underlag för liggytor	KKM LongLine KIM LongLine CALMA
--	-------------------------------------	---------------------------------------

15 GÅNGYTOR, PLANA

	Översikt över underlag för gångytor	profikURA P KURA P KARERA P MONTA
--	-------------------------------------	--



KRAIBURG-garanti:

LOSPA / KURA: 5 år
KKM LongLine / KIM LongLine / CALMA: 10 år
profikURA P / KURA P / KARERA P: 5 år

Detaljerad information om vår garanti (med hänsyn till livslängd) är tillgänglig från din avtalspartner / återförsäljare på begäran.



Toleranser för KRAIBURG-mattor:

Tjocklek: +3/-2 mm (utom vid ungefärliga mått)
Bredd + längd: +/- 1,5 % (DIN ISO 3302-1 toleransklass M4)

Ytterligare tekniska detaljer på begäran. De produkter som beskrivs här är endast avsedda för det beskrivna användningsområdena. Med förbehåll för tekniska ändringar. Våra allmänna villkor gäller. Den tyska versionen av dokumentet utgör rättslig grund.



KVALITET FRÅN TYSKLAND

Vår erfarenhet är din vinst!

Sedan 1968 utvecklar och tillverkar vi stallgolvsbeläggningar av hög kvalitet med en unik process. I tyska Tittmoning kombinerar cirka 200 medarbetare gummiexpertis med specialistkunskaper inom djurhållning. Det betalar sig: Många studier visar att våra produkter är mätbart bättre!

Kvalitetssäkring

Vi testar våra produkter i vårt interna laboratorium och i teststall. Dessutom låter vi DLG certifiera dem (resultat på www.dlg.org). Många produkter har kontrollerats och godkänts av det österrikiska specialistorganet för djurvänlig djurhållning och djurskydd.

DIN-kompatibla

Naturligtvis uppfyller produkterna DIN 3763 som reglerar såväl tekniska som djurrelaterade minimistandarder för elastiska stallgolvsbeläggningar. Baserat på deras formbarhet är de indelade i klasser (ju högre klass, desto högre formbarhet resp. mjukhet).

Föregångare i transparens

Vi är certifierade enligt de världsomfattande standarderna ISO 9001 och ISO 50001 för att kontinuerligt säkerställa effektiva kvalitets- och energiledningssystem.

Som första företag har vi tilldelats DLG:s kvalitetscertifiering KONTROLLERAS KONTINUERLIGT! Därvid granskas regelbundet hela tillverkningsprocessen från råmaterial till slutprodukt. Miljökompatibiliteten kontrolleras också av PAH-testet enligt DIN 3762.



Högkvalitativt gummi från resursbesparande produktion

Däck är en **idealisk råvara**: Först sörjer de för din säkerhet ute på vägarna. Så snart ett par millimeter profil saknas blir de till långlivade produkter för djurhållning och **däckets viktiga egenskaper (formstabil, elastiskt, nötningsbeständigt) kan bibehållas**.

Vår renhetslag: Vi använder oss inte av regenerater, textiltyger, krita och andra fyllmedel av låg kvalitet – **för högkvalitativa och miljövänliga produkter!**



Transparent testning av relevanta föroreningar

Som en del av DLG-kvalitetsrevisionen KONTROLLERAS KONTINUERLIGT utförs ett PAH-test på produkterna (testmetod enligt DIN 3762), som vi **var de första att klara med bravur!**

Det avgörande är om PAH från produkterna hamnar i miljön eller inte. Detta beror på mjukgöraren.



Istället för mineraliska, mjukgörande oljor använder vi vegetabiliska oljor från europeisk odling!



Klimatskydd

Våra **gummiunderlag, som är speciellt utvecklade för att minska ammoniakutsläppen**, är även djurvänliga, ger det nödvändiga greppet och säkerställer torra klövar!



Med KRAIBURG gummiunderlag bidrar du inte bara till djurens välbefinnande utan bidrar även till att skydda miljön!



Skräddarsytt!

KRAIBURG Spaltgolvsmattor är

- ✓ värmeisolerande & bekväma
- ✓ särskilt stabila & hållbara
 - › stora mattor över flera spaltelement!
- ✓ halkhämmande & klövvänliga
- ✓ buller- och stressreducerande
- ✓ enkla att montera
- ✓ lätta att rengöra och desinficera

SPALTGOLV

Underlag för spaltgolv

Friskare djur & högre avkastning

Spaltgolv med gummiunderlag ger mer halksäkerhet och komfort. Det återspeglas bland annat i färre skador, naturliga rörelseförlopp och djurens preferens för gummi. Tjurarna når tidigare slaktvikt på gummiunderlag än djur som hålls på betongspalter.

Färre skador

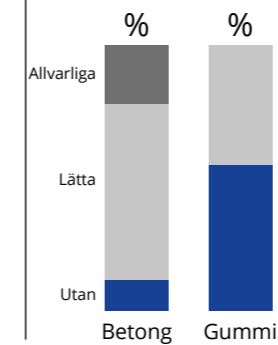
Led- och klövhälsan förbättras avsevärt på gummimattor jämfört med betongspaltgolv. Även skador på svansspetsen är mycket ovanligare och mindre utpräglade på mjukt underlag.

Svullnader på lederna

50 %
↓ FÄRRE KONSTATERADE FALL på gummi

Källa: Graunke et al., 2011

Undersökningsresultat för klövar: Blödningar (sula och vit linje)



AVSEVÄRT FÄRRE
↓ FÄRRE OCH INGA ALLVARLIGA KONSTATERADE FALL på gummi

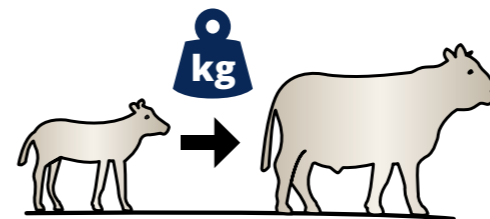
Källa: Graunke et al., 2011

Skador på svansspetsen

45 %
↓ FÄRRE SKADOR på gummi

Källa: Zerbe F., Mayer C., Kjaer J., 2008

Snabbare viktökning



Gödningstid på gummimatta

31 dagar
↓ KORTARE än på betong

Källa: Graunke et al., 2011

Tjurar väljer gummi

TJURAR FÖREDRAR HELT KLART GUMMI FRAMFÖR BETONG (vid delvis beläggning)

Källa: Bahrs, 2005

Naturligt djurbeteende

Lederna skyddas av gummimattor så att djuret kan resa på sig och lägga sig på ett normalt sätt och därmed gå upp i vikt. Detta främjar foderintaget. Den bättre halksäkerheten möjliggör ett behovsbaserat beteende och mer välbefinnande.



Flexibla singelmattor med elastisk infästning:

| Tillåter nödvändig rörelse mellan styv betong och elastiskt gummi

| Oberoende installation främjar hållbarhet

› flexibelt gummi och styv betong är mycket olika material, en fast anslutning av gummi och betong kan därför snabbt gå sönder

| Singelmattor kan enkelt installeras eller bytas ut när som helst, oberoende av betongspaltgolv

| Spaltöppningarna i golvet kan anpassas med gummiunderlag för att uppfylla lagkrav

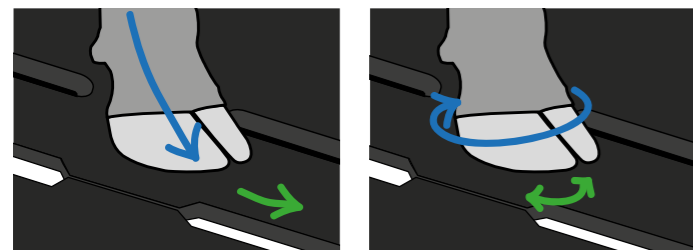
NATURLIGA RÖRELSEFÖRLOPP

› När djuret trampar ner:

mattan följer med rörelsen och dämpar nedslaget

› Vridrörelse:

mattan dämpar och stödjer klöven när den roterar



Måttillverkning

| KRAIBURG spaltmattor skräddarsys för varje spaltgolvs geometri

1

Spaltgolvet mäts.

2

Mattorna dimensioneras individuellt med hjälp av modern CAD-mjukvara.

3

Enligt den skapade CAD-ritningen skärs spaltöppningarna exakt in i mattorna med hjälp av innovativ vattenstråleskärningsteknik.

4

Mattorna dimensioneras av våra specialister utifrån mångårig erfarenhet. Därvid spelar även stabiliteten en viktig roll. Utöver spaltbredd i spaltgolvet är bland annat utfodring, ventilation, och antal djur per ytenhet viktigt för rena golv.

MONTERING – ENKEL OCH SÄKER



- › singelmattorna är mycket enkla att hantera
- › mattorna förankras med speciella fastsättningssystem i spalterna
- › **KRAIBURG infästningssystem:** patenterad gummikil för att förhindra sidoglidning – nivå med mattan

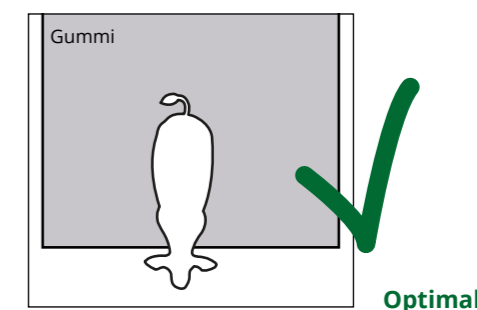


Speciellt för mattor för **högre belastning:** optimerad gummikil med omslutande ram

Observera relevanta KRAIBURG-specifikationer och monteringsanvisningar med värdefulla anvisningar och tips. Du kan erhålla dem från din KRAIBURG-återförsäljare eller på www.kraiburg-elastik.com.

Hel beläggning lönar sig!

För att säkerställa färre skador och ett behovsbaserat beteende **rekommenderar vi installation av gummibeläggning över hela boxen.**

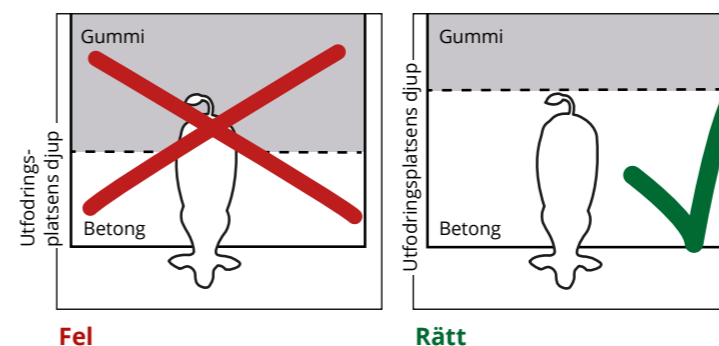


Vid delvis beläggning med gummibeläggning:

Lägre rankade djur trängs lätt undan. Särskilt om hela liggytan inte kan användas som sådan eftersom djuren står med bakbenen på mattorna vid utfodringsplatsen.

! VIKTIGT:

Djuren bör antingen stå **helt eller inte alls** på mattan vid utfodring! Detta är också relevant för att upprätthålla en långsiktig funktionalitet.



Planeringshjälp för utfodringsplatsens djup:

- › Förgödning: ca 1,70 m
 - › Gödning: ca 1,80 m
 - › Slutgödning: ca 1,90 m
- Beroende på ras kan måtten variera.

FÖR HÖGRE BELASTNING

- ✓ **enkel renoveringslösning**
 > uppfyller lagkrav snabbt och enkelt
- ✓ **överensstämmer med DIN 3763:2022**
 > tillräckligt mjuka eller elastiskt formbara
 (krävs redan i olika uppfödningsskiktlinjer)



HÖGRE VIKTÖKNINGAR



Christian Kobold,
Langenpreising,
Tyskland

"Gummimattorna är en oas för boskapen. Efter 10 månader konstaterade jag en extra viktökning på 50 kg per djur på gummimattorna jämfört med hårda liggbåsar!"

TJURUPPFÖDNING

Skräddarsytt!

LOSPA SB

- | **TJOCKLEK**
23 mm
- | **OVANSIDA**
välvd, förstärkt
- | **SPECIALITET**



DIN-klass 1



Förstärkt, välvd ovansida med kvadratisk prägling

Stabil räfflad profil

| Förstärkt, välvd yta med ca 5 % lutning mot spaltöppningen

- > underlättar dränering av vätskor och torkar snabbare
- > minskar ammoniakutsläppen

(på spaltunderlag med upphöjningar minskar bevisligen ammoniak med upp till 38 % i mjölkkladugårdar – KTBL, 2022: Förderfähige Techniken zur Emissionsminderung in Stallbauten)

| Ännu bättre hals säkerhet

MÅTT

TJOCKLEK | BREDD | LÄNGD
23 mm | måttanpassad



GOLVFÖRUTSÄTTNINGAR

- För längsgående och tvärgående spalter
- > spaltöppning: från 30 mm
 - > spaltstavar: alla lika breda

LOSPA swiss

- | **TJOCKLEK**
20 mm
- | **OVANSIDA**
grip, förstärkt
- | **SPECIALITET**



Förstärkt greppyta

stabil räfflad profil

MÅTT

TJOCKLEK | BREDD | LÄNGD
20 mm | måttanpassad



GOLVFÖRUTSÄTTNINGAR

- För varje spaltgolvs geometri
- > spaltöppning: från 30 mm
 - > spaltstavar: upp till 140 mm
- För bredare spaltbredder rekommenderar vi **LOSPA SB**

FÖR UNGDJUR UPP TILL 250 KG

(resp. 350 kg, om djuren hålls i samma box under hela gödningsperioden)

- ✓ **enkel renoveringslösning**
› Uppfyller lagkrav snabbt och enkelt
- ✓ **förbättrad renlighet**
› endast med gummiunderlag är 30 mm spaltbredder tillåtna enligt TierSchNutzV (DE) och FtTT (AT)
- ✓ **överensstämmer med DIN 3763:2022**
› Tillräckligt mjuka eller elastiskt formbara enligt den nya TierSchNutzV-förordningen (krävs i olika delstater)



RENA DJUR



Familjen Efing,
Bocholt,
Tyskland

”Även fast vi redan var mycket nöjda med KURA S har djurens renlighet förbättrats ytterligare på KURA SB. Tack vare den speciella ytan och det faktum att klövarna sjunker in har kalvarna också bra halsäkerhet.”

UPPFÖDNING AV KALVAR OCH NÖTKÖTTSKALVAR

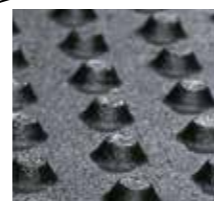
Skräddarsytt!

KURA SB

- | TJOCKLEK
28 mm
- | OVANSIDA
välvd
- | SPECIALITET



Välvd ovansida med kvadratisk prägling



Nopprofil

DIN-klass 2

| Välvd yta med ca 5 % lutning mot spaltöppningen

- › underlättar dränering av vätskor och torkar snabbare
- › minskar ammoniakutsläppen

(på spaltunderlag med upphöjningar minskar bevisligen ammoniak med upp till 38 % i mjölkladugårdar – KTBL, 2022: Förderfähige Techniken zur Emissionsminderung in Stallbauten)

| Ännu bättre halsäkerhet

MÅTT

TJOCKLEK | BREDD | LÄNGD
28 mm | måttanpassad

23 mm 28 mm

GOLVFÖRUTSÄTTNINGAR

För längsgående och tvärgående spalter
(betong eller träribbor)

- › spaltöppning: från 30 mm (på begäran från 24 mm tekniskt möjligt)
- › spaltstavar: alla lika breda

KURA S

- | TJOCKLEK
24 mm
- | OVANSIDA
grip



Greppyta



Nopprofil

DIN-klass 2



MÅTT

TJOCKLEK | BREDD | LÄNGD
24 mm | måttanpassad

19 mm 24 mm

GOLVFÖRUTSÄTTNINGAR

För varje spaltgolvs geometri

- › spaltöppning: från 30 mm (på begäran från 24 mm tekniskt möjligt)
- › spaltstavar: från 80 mm

KRAIBURG underlag för liggytor

Liggkomfort & mer djurskydd

Våra underlag för liggytor är

- ✓ värmeisolerande
- ✓ lätta att rengöra och desinficera
- ✓ robusta och varaktigt mjuka
- ✓ kan installeras oberoende av båsavskiljarna

Detaljerna gör skillnaden

| Beprövad yta

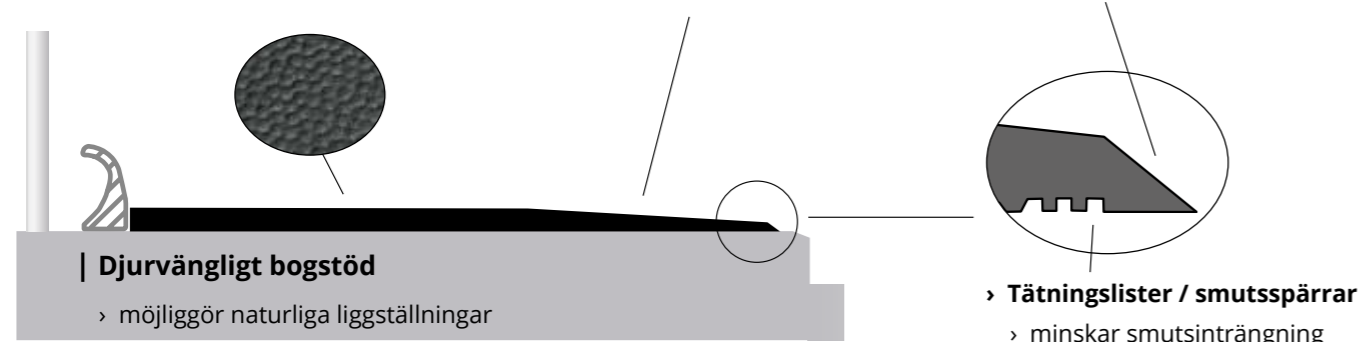
- › greppfast men inte skrovlig
- › för god renlighet och halksäkerhet
- › främjar den organiska skiktuppbyggnaden

| Integrerad lutning

- › i det bakre området
- › främjar torkning av ytan

| Bakre kant

- › Avfasning
 - › skonar ledarna
 - › inga snubbelkanter



| Djurvänligt bogstöd

- › möjliggör naturliga liggställningar

	KKM LongLine	KIM LongLine	CALMA
Tjocklek	ca 3 cm	ca 3 cm	ca 3 cm
Undersida	Sexkantsprofil	Luftkuddeprofil	Luftkuddeliknande profil
Komfort			

KRAIBURG underlag för betonggolvytor

Säkerhet & mindre stress

Våra underlag för gångytor är

- ✓ klövvänliga
- ✓ solida och robusta
- ✓ halkhämmande
- ✓ buller- och stressreducerande

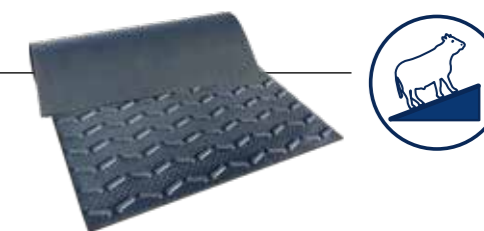
Djuren är aktivare och friskare på gummimattorna. De besöker också utfodringsplatsen oftare, vilket främjar större viktökning. Våra underlag för gångytor är lämpliga för fordon och vanliga utgödslingssystem.

	KLÖVSLITAGE OCH FÖRBÄTTRAT GREPP	DEN BEPRÖVADE ALLROUND-TALANGEN	UNIVERSELL GRUNDKOMFORT
	profiKURA P	KURA P	KARERA P
Tjocklek	24 mm	24 mm	21 mm
Ovansida	optiGrip	grip	kvadrat
Egenskaper	Inbyggt slipmedel (korund) och speciell profilering	Djurvänlig mjukhet och beprövat grepp	Uppfyller de grundläggande kraven på en djurvänlig matta för gångytor

För branta passager

MONTA

- › V-formad upphöjd ribbprofil ger stöd för klövarna
- › till stationära lastramper i betong för ankomst och borttransport av djuren



Mer information finns på www.kraiburg-elastik.com.

Observera relevanta KRAIBURG-specifikationer och monteringsanvisningar med värdefulla anvisningar och tips. Du kan erhålla dem från din KRAIBURG-återförsäljare eller på www.kraiburg-elastik.com.