

Ние работим в много страни по света. При това ние и нашите местни партньори винаги получаваме интересни данни и сведения от практики и учени. Ние ги подготвяме за Вас и бихме се радвали, ако са Ви от полза. Моля изпращайте ни Вашите отзиви – ние разчитаме на това!

Благодарим – Ваш – KRAIBURG екип

ИЗДАНИЕ 41 - Юли 2016

САНИРАНЕ НА НА ЛЕГЛА С РАЗДЕЛИТЕЛНИ ПРЕГРАДИ С ФОРМА НА ГЪБА

Разделителните прегради с форма на гъба е остарял метод на изграждането им и поради тази причина може да се открие в много от по-старите обори. Преградите обаче са предпочитани и в днешни дни. Те са фиксирани, поради което при някои системи би трябвало върху настилката да бъдат изрязани отвори за тръбите.

Следният пример показва едно решение с тесните единични гумени постелки WINGFLEX. В този случай жлебове не се изрязват в постелката, а в използваните широки профили. Постелките се запазват цели и биха могли да се запазват за други монтажни дейности, например при подмяна на разделителните прегради.

ХАРАКТЕРИСТИКА:

- 30 дойни крави
- високи легла оборудвани с WINGFLEX и ergoBOARD като преден ограничител

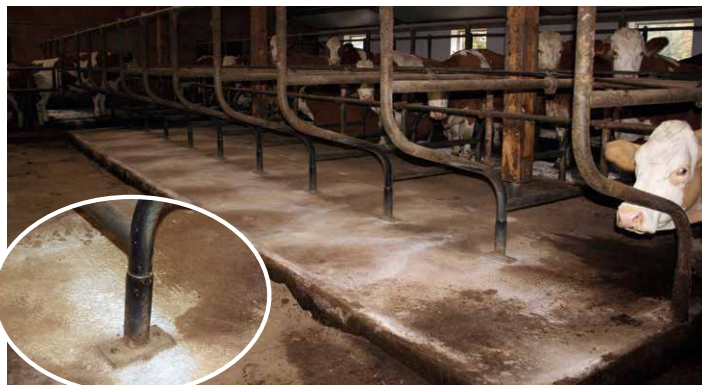


WINGFLEX:

за млечни крави отглеждани на високи легла



Преди санирането



След санирането



Постелките WINGFLEX са монтирани с широки профили:



целият ред легла се покрива с постелки



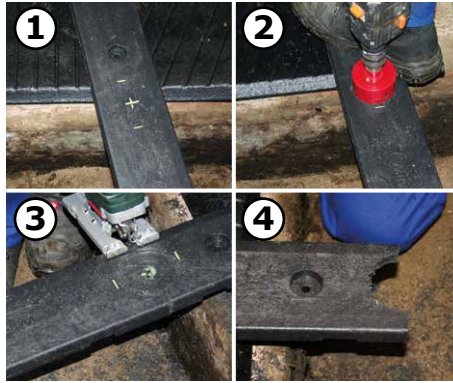
постелките се ориентират според направената маркировка за монтаж отстояща на определено разстояние от задния бетонен ръб



определят се разстоянията за профилите



необходимите оформяния и жлебове върху постелките се отбелязват и се изрязват



след това оформянията и жлебовете се отбелязват върху профилите и се изрязват



следва прецизно поставяне на профилите



тъй като профилите се разделени е необходимо да се направи едно допълнително гнездо за фиксиране



профилите се фиксират в областта гнездата, но винтовете все още не са здраво фиксирани



всички предварително монтирани винтове се затягат



след това постелките се закрепват на две места в областта на предния ръб



ръбовете на двете външни постелки също се закрепват с профили



накрая в областта на предния ръб на постелките като ограничител се монтира ergoBOARDS

Heinrich Scherr фермер

„Животните приемат много добре постелките, ежедневно те са заети почти на 100 %. При стъпване върху постелките животните **лягат бързо**, освен това се забелязва подобряване на естествените **движения и поведение при изправяне**. Снабдените с **най-нови постелки повърхности са предпочитани от кравите.**“



други интересни брошури
със споделян опит от практиката
може да намерите на:
www.kraiburg-elastik.com