

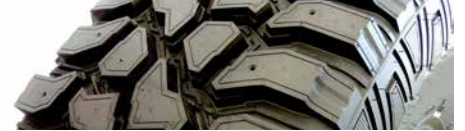
Ние работим в много страни по света. При това ние и нашите местни партньори винаги получаваме интересни данни и сведения от практики и учени. Ние ги подготвяме за Вас и бихме се радвали, ако са Ви от полза. Моля изпращайте ни Вашите отзиви – ние разчитаме на това!

Благодарим – Ваш – KRAIBURG екип

ИЗДАНИЕ 53 - септември 2017

ПРОЕКТИРАНЕ НА НАСТИЛКИ ЗА ПЪТЕКИ

Настилките предназначени за пътеките трябва да бъдат преди всичко меки и устойчиви на хлъзгане. Поради тази причина много производители се ориентират към разработване на гумени постелки с дълбоко профилиране, по подобие на автомобилните гуми. При това дълбокото профилиране трябва да обезпечава сцеплението.



Сравнение с гумите при екстремна експлоатация

Водата и калта запълват профила и трябва да бъдат изведени от жлебовете на профила



Дълбоко профилирани постелки за пътеките

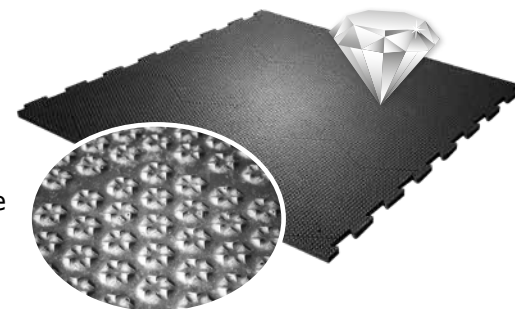
Подобен ефект както при автомобилните гуми: профилът се запълва с влага и нечистотия

- ▶ едва ли е възможно почистване
- ▶ при натоварване: влагата и торът се изтласкват към копитата
- ▶ по този начин, копитата се намират във влажна среда богата на микроорганизми
- ▶ приемаме като критично – опасност, от увеличаване на инфекциозните заболявания на копитата

Доказано е, че меките повърхности на пода ограничават механично-травматичните заболявания на копитата ▶ Би било жалко, ако дълбоко профилираните постелки провокират инфекциозни болести на копитата

Нашият път: profiKURA

- мекотата щади копитата и насърчава сцеплението
- освен това ние включваме в повърхността корунд – корундът е втория по твърдост минерал в света след диаманта
 - ▶ това прави повърхността – дори и без дълбоки профилни жлебове – с много добро сцепление без да се ограничава възможността за почистване



Заклучение: profiKURA = мекота + устойчивост на хлъзгане без недостатъци при почистване

Както винаги важи: има малки неща – в случая зрънцата корунд – които правят всичко да е перфектно.



други интересни брошури
със споделен опит от практиката
може да намерите на:
www.kraiburg-elastik.com