

DLG-Prüfbericht 7447

Gummiwerk KRAIBURG Elastik GmbH & Co. KG

Laufflächenbeläge LOSPA SB und KURA SB

Rutschfestigkeit



GUMMIWERK KRAIBURG ELASTIK
LOSPA SB UND KURA SB

✓ Rutschfestigkeit

DLG-Prüfbericht 7447



Überblick

Ein Prüfzeichen „DLG-ANERKANNT in Einzelkriterien“ wird für landtechnische Produkte verliehen, die eine umfangsreduzierte Gebrauchswertprüfung der DLG nach unabhängigen und anerkannten Bewertungskriterien erfolgreich absolviert haben. Die Prüfung dient zur Herausstellung besonderer Innovationen und Schlüsselkriterien des Prüfgegenstands. Der Test kann Kriterien aus dem DLG-Prüfrahmen für Gesamtprüfungen enthalten oder sich auf andere wertbestimmende Merkmale und Eigenschaften des Prüfgegenstandes fokussieren. Die Mindestanforderungen, die Prüfbedingungen und -verfahren sowie die Bewertungsgrundlagen der Prüfungsergebnisse werden in Abstimmung mit einer DLG-Expertengruppe festgelegt. Sie entsprechen den anerkannten Regeln der Technik sowie den wissenschaftlichen und landwirtschaftlichen Erkenntnissen und Erfordernissen. Die erfolgreiche Prüfung schließt mit der Veröffentlichung eines Prüfberichtes sowie der Vergabe des Prüfzeichens ab, das fünf Jahre ab dem Vergabedatum gültig ist.



**GUMMIWERK KRAIBURG ELASTIK
LOSPA SB UND KURA SB**

✓ **Rutschfestigkeit**

DLG-Prüfbericht 7447

Der DLG-ANERKANNT-Test „Rutschfestigkeit“ umfasst technische Messungen auf einem Prüfstand im Labor des DLG-Testzentrums. Es wurden die Rutschfestigkeit gemessen. Prüfgrundlage waren der DLG-Prüfrahmen für elastische Laufgangbodensysteme in Liegeboxenlaufställen, Stand Dezember 2018 und DIN 3763:2022-08 (Elastische Stallbodenbeläge im Lauf- und Liegebereich von Rindern und Milchkühen – Anforderungen und Prüfung).

Andere Kriterien wurden nicht untersucht.

Beurteilung – kurz gefasst

Tabelle 1: Ergebnisse im Überblick

DLG-QUALITÄTSPROFIL	Bewertung*
Rutschfestigkeit	■ ■

* Einzelkriterium Rutschfestigkeit:
■ ■ = bestanden, ■ = nicht bestanden

Die hier geprüften elastischen Spaltenbodenbeläge LOSPA SB und KURA SB für die Bullenmast (LOSPA SB) und Kälberaufzucht und -mast (KURA SB) sowie als Lauffläche beim Milchvieh (KURA SB) wurden im DLG-ANERKANNT-Einzelkriterien-Test auf einem Prüfstand auf Komforteigenschaften untersucht.

Die Methode

Die Messungen erfolgten mit dem mobilen Comfort Control Rutschfestigkeitsprüfstand des DLG-Testzentrums.

Ein mit 10 kg belasteter Kunststofffuß aus Polyamid (105 mm Durchmesser, Aufstandsfläche etwa 70 cm², 3 mm breiter Ring an der Peripherie der Sohle, der die übrige Fläche 1 mm überragt) wurde mit einer Geschwindigkeit von 20 mm/s über die Prüfmatten gezogen.

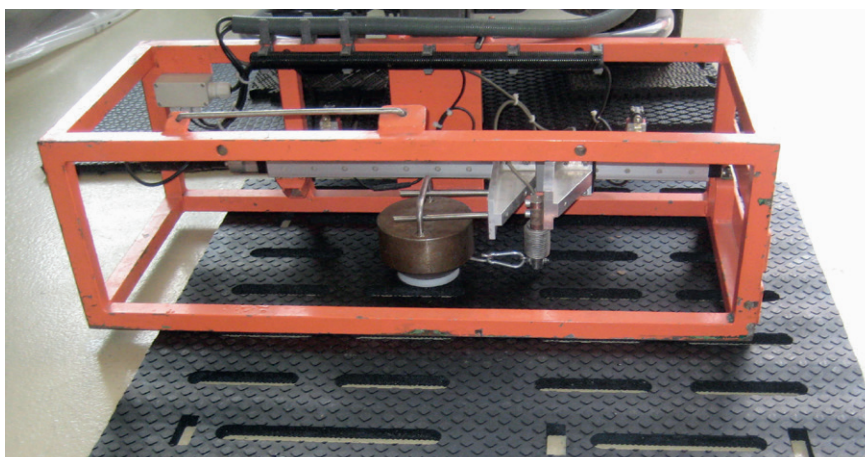


Bild 2: Messung der Rutschfestigkeit

Das Produkt

Hersteller und Anmelder

Gummiwerk KRAIBURG Elastik GmbH & Co. KG,
Göllstraße 8, 84529 Tittmoning

Produkt:

Laufflächenbeläge für Spaltenböden

LOSPA SB und KURA SB

Kontakt:

Telefon 08683 701-0

Telefax 08683 701-126

info@KRAIBURG-elastik.de

www.KRAIBURG-elastik.de

Beschreibung und Technische Daten

Die hier geprüften elastischen Spaltenbodenbeläge LOSPA SB und KURA SB sind für die Bullenmast (LOSPA SB) und Kälberaufzucht und -mast sowie Milchvieh (KURA SB).

LOSPA SB

Schwarze profilierte Gummimatte für Längs- und Querspaltenböden in der Bullenmast ab 250 kg

- ca. 23 mm dick
- Länge und Breite der Matten werden betriebsindividuell für den jeweiligen Spaltenboden hergestellt



Bild 3: Gewölbte Oberfläche der Matten mit Quadratprägung

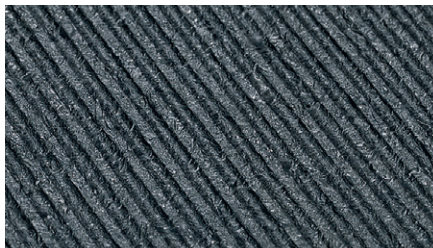


Bild 4: Unterseite LOSPA SB mit Rillenprofil



Bild 5: Unterseite KURA SB mit Noppenprofil

- Oberseite:
 - gewölbte (bombierte) Oberfläche mit ca. 5 % Gefälle und Quadratprägung
 - Shore A Härte: 68
- Unterseite: Rillenprofil
 - Höhe der Rillen ca. 1 mm
 - Breite der Rillen ca. 4 mm
- Verlegung als Einzelmatten
- Befestigung mittels Gummidübeln

KURA SB

Schwarze profilierte Gummimatte für Längs- und Querspaltenböden für die Kälberaufzucht und -mast bis 250 kg sowie Milchvieh

- ca. 28 mm dick
- Länge und Breite der Matten werden betriebsindividuell für den jeweiligen Spaltenboden hergestellt
- Oberseite:
 - gewölbte (bombierte) Oberfläche mit ca. 5 % Gefälle und Quadratprägung
 - Shore A Härte: 70
- Unterseite: Noppenprofil
 - Höhe der konischen Noppen ca. 5 mm
 - Breite der Noppen (unten) ca. 14 mm
- Verlegung als Einzelmatten
- Befestigung mittels Gummidübeln

Die Testergebnisse im Detail

Die Gleitzugversuche mit dem mobilen Comfort Control Rutschfestigkeitsprüfstand des DLG Testzentrums ergaben eine gute Rutschfestigkeit auf trockenem und nassem neuen Belag.

Die dabei gemessenen Reibbeiwerte (μ) liegen über dem Mindestwert von $\mu = 0,40$ (DIN 3763) und $\mu = 0,45$ (DLG Prüfrahmen).

Fazit

Die im vorliegenden DLG-ANERKANNT-Einzelkriterien-Test geprüften Kriterien bewerten auf Basis von Prüfstandsuntersuchungen Komforteigenschaften der elastische Spaltenbodenbeläge LOSPA SB und KURA SB für die Bullen- und Kälberaufzucht/-mast sowie Laufflächen für Milchvieh. Die geprüften Spaltenbodenbeläge LOSPA SB und KURA SB haben die Anforderungen des Prüfrahmens und der DIN 3763 hinsichtlich der untersuchten Kriterien erfüllt.

Weitere Informationen

Prüfungsdurchführung

DLG TestService GmbH, Standort Groß-Umstadt

Die Prüfungen werden im Auftrag des DLG e.V. durchgeführt.

DLG-Prüfrahmen

für elastische Laufgangbodensysteme in Liegeboxenlaufställen, Stand Dezember 2018

DIN 3763:2022-08 (Elastische Stallbodenbeläge im Lauf- und Liegebereich von Rindern und Milchkühen – Anforderungen und Prüfung).

Fachgebiet

Betriebsmittel

Projektleiter

Dr. Michael Eise

Prüfingenieur(e)

Dr. Harald Reubold*

* Berichtersteller

DLG. Offenes Netzwerk und fachliche Stimme.

Die DLG e.V. (Deutsche Landwirtschafts-Gesellschaft), 1885 von Max Eyth gegründet, ist eine Fachorganisation der Agrar- und Ernährungswirtschaft. Leitbild ist der Wissens-, Qualitäts- und Technologietransfer zur Förderung des Fortschritts. Dabei fungiert die DLG als offenes Netzwerk und fachliche Stimme in der Agrar- und Ernährungswirtschaft.

Als eine der führenden Organisationen ihrer Branche organisiert die DLG internationale Messen und Veranstaltungen in den Kompetenzfeldern Pflanzenbau, Tierhaltung, Land- und Forsttechnik, Energieversorgung und Lebensmitteltechnologie. Ihre Qualitätsprüfungen für Lebensmittel sowie Landtechnik und Betriebsmittel erfahren weltweit hohe Anerkennung.

Ein weiteres wichtiges Leitmotiv der DLG ist es seit über 130 Jahren den Dialog zwischen Wissenschaft, Praxis und Gesellschaft über Fach- und Ländergren-

zen hinweg zu fördern. Als offene und unabhängige Organisation erarbeitet ihr Expertennetzwerk mit Praktikern, Wissenschaftlern, Beratern, Fachleuten aus Verwaltung und Politik aus aller Welt zukunftsorientierte Lösungen für die Herausforderungen der Agrar- und Ernährungswirtschaft.

Test-Kompetenz in Agrartechnik und Betriebsmitteln

Das DLG-Testzentrum Technik und Betriebsmittel ist mit seinen Methoden, Prüfrahmen und Auszeichnungen führend in der Prüfung und Zertifizierung von Agrartechnik und Betriebsmitteln. Die Methoden und Testprofile sind praxisbezogen, herstellerunabhängig und von neutralen Prüfungskommissionen erarbeitet. Sie beruhen auf modernsten Mess- und Prüfverfahren, auch internationale Standards und Normen werden berücksichtigt.

Die Laufflächenbeläge LOSPA SB und KURA SB haben bereits 2017 das DLG-Anerkannt Prüfzeichen erhalten. Die im Bericht dargestellten Ergebnisse beruhen auf dem DLG-Prüfbericht Nr. 6757. Nach Angaben des Herstellers werden die Spaltenbodenbeläge unverändert in der geprüften Ausführung hergestellt.

Interne Prüfnummer DLG: 2212-0017

Copyright DLG: © 2024 DLG



DLG TestService GmbH

Standort Groß-Umstadt

Max-Eyth-Weg 1 • 64823 Groß-Umstadt

Telefon +49 69 24788-600 • Fax: +49 69 24788-690

Tech@DLG.org • www.DLG.org

Download aller
DLG-Prüfberichte kostenlos
unter: www.DLG-Test.de