

## KRAIBURG maxiBOARD

### Voraussetzungen:

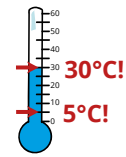


**Gummibelag in den Liegeboxen ist bereits montiert bzw. richtig positioniert**

**Betonfläche:**

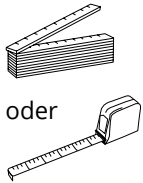
- keine Löcher
- keine Erhebungen

**maxiBOARDS:**  
gleichmäßige Temperatur:  
mind. 5° C bis max. 30° C  
(je nach Ausgangstemperatur entsprechend lagern)

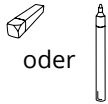


### Das benötigen Sie:

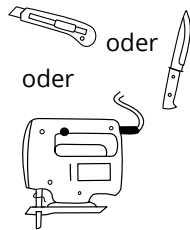
**Messen:**



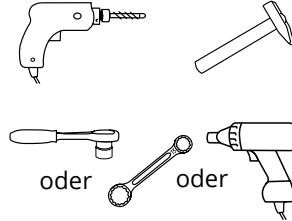
**Markieren:**



**Schneiden:**



**Bohren und montieren:**



**KRAIBURG Befestigungselemente:**

**bei 3 cm Matten / ohne Brettprofil:**

- Rahmendübel  $\varnothing$  10 x 100 mm mit
- Sechskantschraube (SW 13) - A2
- Unterlegscheibe  $\varnothing$  30 mm - A2

**bei 6 cm Matten / mit Brettprofil:**

- Rahmendübel  $\varnothing$  10 x 135 mm mit
- Sechskantschraube (SW 13) - A2
- Unterlegscheibe  $\varnothing$  30 mm - A2

**Zusätzlich bei 6 cm Matten:**

**Brettprofil (Höhe 3 cm)**



**! Bei gemeinsamer Montage von Liegemattensystem und maxiBOARD bitte beachten:**

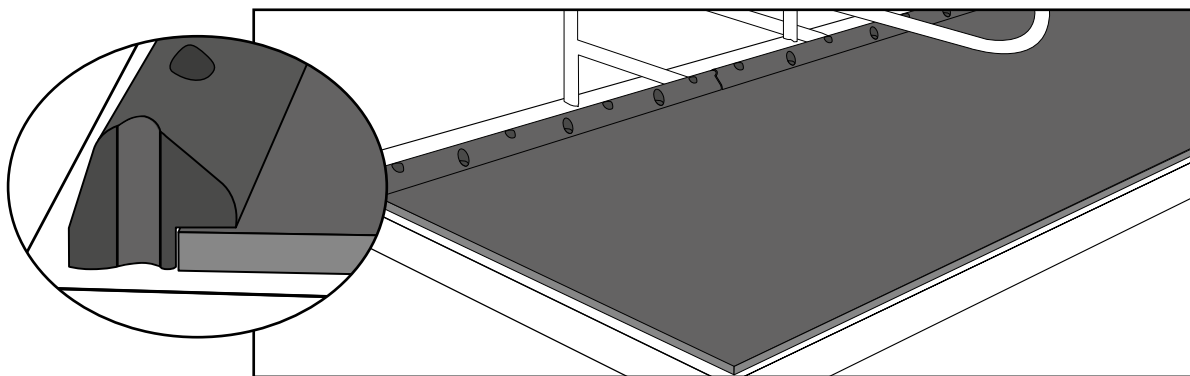
Gehen Sie zunächst nach der Montage-Anleitung des Liegemattensystems vor.

**ABER:** die Befestigung des vorderen Mattenrands fällt mit der Befestigung der maxiBOARDS zusammen, Matte und maxiBOARD werden gleichzeitig befestigt!

**Ausnahme:** Liegebelag **WELA / WELA Puzzle / WELA LongLine** zuerst komplett befestigen, anschließend maxiBOARDS montieren.

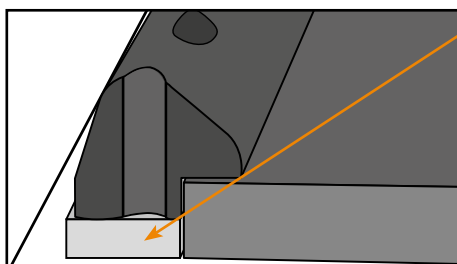
## 1 maxiBOARDS positionieren

Profile ineinander stecken und locker bündig an den Mattenrand schieben



**! Nicht pressen!**

### Verwendung von Brettprofilen zur Unterfütterung (bei 6 cm Mattenstärke):

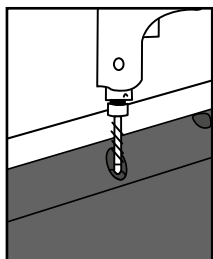


Um die maxiBOARDS zu erhöhen, Brettprofile unterlegen

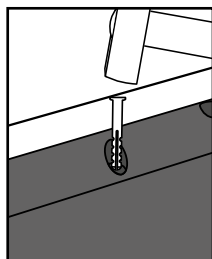
## 2 Befestigen

- ! Bei 3 cm Mattenstärke / ohne Brettprofil: Rahmendübel  $\varnothing$  10 x 100 mm  
 Bei 6 cm Mattenstärke / mit Brettprofil: Rahmendübel  $\varnothing$  10 x 135 mm

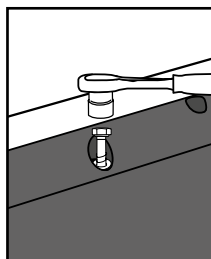
An den vorgefertigten Befestigungspunkten befestigen:



Bohren



Kunststoffdübel  
bündig  
einschlagen



Schraube und Unterlegscheibe  
einschrauben, bis sie gleichmäßig  
fest aufliegen.  
**Nicht überdrehen!**

- ! Jedes Befestigungsloch  
verwenden!

- ! **Beachten:**  
 Nach dem Bohren das  
Bohrloch sofort mit Dübel  
verschließen (um Eintritt von  
Bohrstaub zu verhindern),  
dann erst nächstes Loch  
bohren.