

德国原装进口克莱伯格猪场用橡胶垫



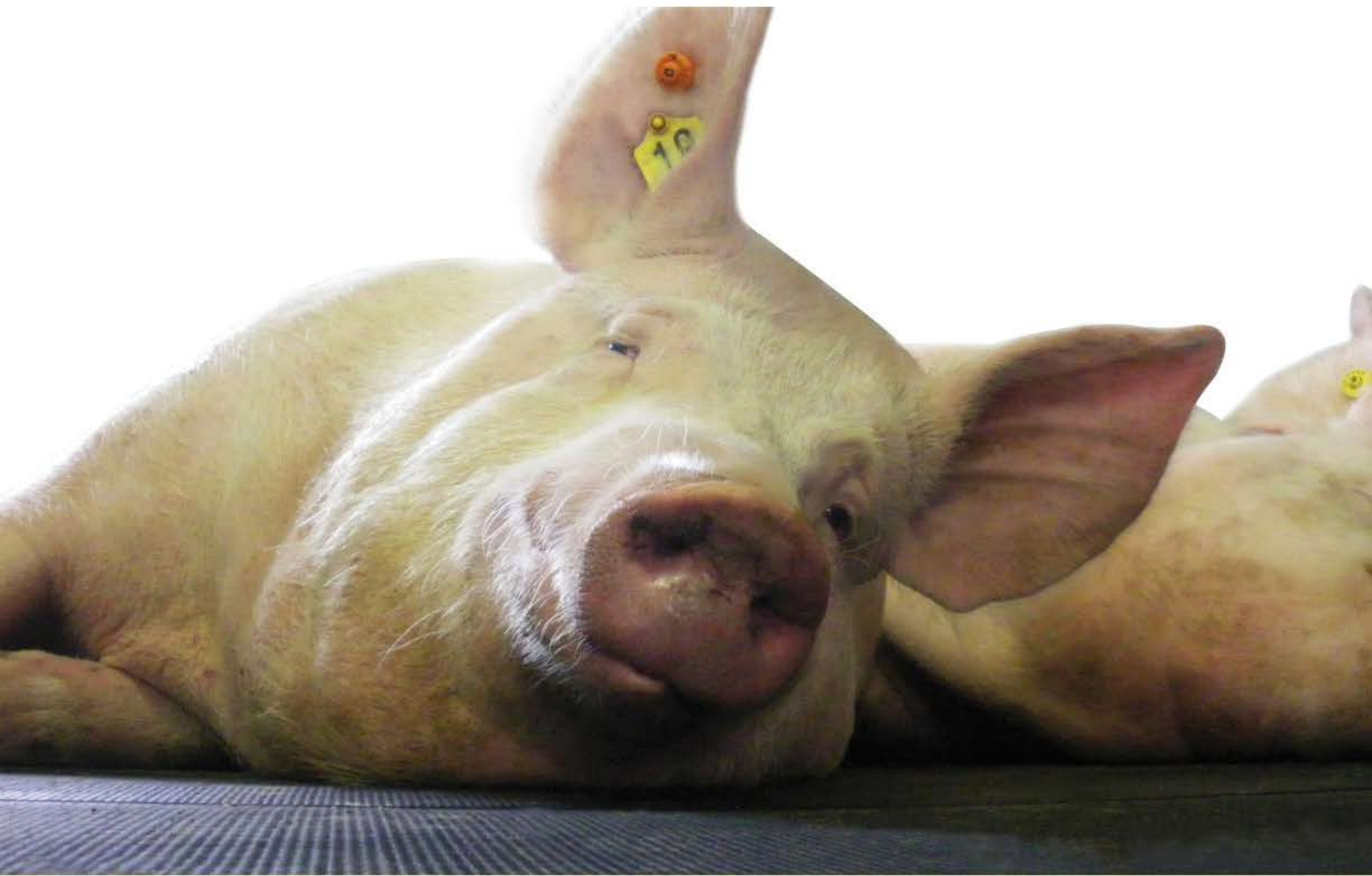
坚硬粗糙地面损伤母猪蹄部



漏缝地板损伤乳头



环境不佳引发的仔猪腹泻



► 我们的经验——您的收益

克莱伯格集团

自1947年创建以来一直是橡胶产业标杆企业。克莱伯格控股有限两合公司在世界范围有超过1800名职工，年产值超过4亿5千万欧元，以德国、奥地利、瑞士为中心，辐射欧洲其他国家，在亚洲和北美洲也设有分公司。



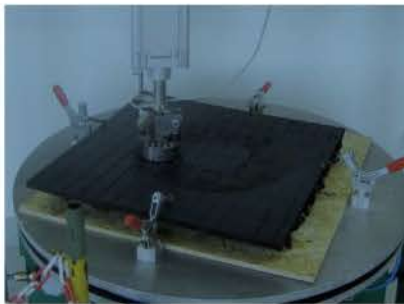
高品质橡胶

养殖场橡胶垫由于环境特殊，既要考虑柔软舒适度，又要保证其牢固耐用，对橡胶的要求很高。几十年来我们以独特工艺生产出高质量橡胶。您会发现克莱伯格的橡胶的与众不同之处。



质量检测

我们要求的质量超过行业规定的标准。为此我们获得世界范围ISO9001标准认证。我们不仅在自己的实验室检验产品的特性，也通过DLG（德国农业协会）的检测。此外我们还经常自愿提交产品给DLG做检测并取得独立证明文件（检测结果可在德国农业协会官方网站 www.dlg.org 进行查询）。



耐压力检测（1吨重力，10万次）



橡胶耐磨性能检测



橡胶抗拉力检测



每年公司发往世界各地的橡胶垫摞起来比两个珠穆朗玛峰还要高



公司位于德国蒂特莫宁的生产基地



为什么母猪饲养需要橡胶垫?

妊娠舍问题

坚硬粗糙的水泥地面所导致的蹄部和关节损伤、甚至瘫痪逐渐成为妊娠母猪淘汰的主要原因。想达到母猪的健康高产，母猪的体况健康至关重要。

后果:

- 在坚硬地板上母猪会减少起立次数，直接影响采食和饮水量，导致产仔数降低，弱仔率升高
- 关节肿大
- 躺卧时关节和蹄壁擦伤
- 蹄子磨损
- 受伤后容易感染
- 严重时母猪因肢蹄病而不得不淘汰



关节和蹄壁擦伤

产床问题

铸铁漏缝地板太滑太硬。
仔猪躺卧区域不封闭，不够温暖干燥。



产奶量高的母猪体表脂肪层变薄严重，在坚硬的地面上突出的肩胛骨压迫体壁，造成肩部溃疡，优良母猪尤其多发，造成仔猪死淘率急速升高。

后果

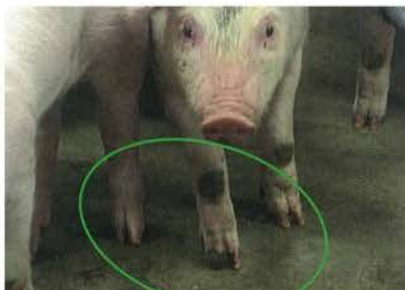
- 母猪因为害怕摔倒，所以减少站立次数和时间
 - ▶ 进食和饮水量减少
 - ▶ 母猪产后综合症MMA（乳房炎、子宫炎、无乳症）
 - ▶ 仔猪瘦弱，死淘率高
- 乳头受损，拒绝哺乳
- 长时间躺卧不改变姿势容易生肩部溃疡
 - ▶ 发炎和疼痛降低母猪母性泌乳，严重影响仔猪成活率和日增重
- 坚硬湿滑的漏缝地板上母猪容易滑倒，加上寒冷会让仔猪反应速度变慢，并且不顾危险地靠紧母猪取暖，被压死压伤的几率增大
- 仔猪受漏缝地板下的贼风侵扰，不聚热，取暖能量散失快，腹泻多发，死亡率大增
- 漏缝地板难以使用垫料使仔猪躺卧区变得干燥，温暖，仔猪消耗大量自身能量，影响增重
- 仔猪肢蹄损伤



肩部溃疡



仔猪腹泻，大量死亡



仔猪肢蹄损伤



铂卡-固特 ▶ 用于产床和限位栏

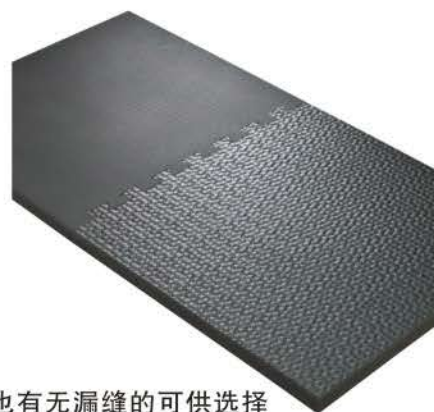


铂卡-固特 D



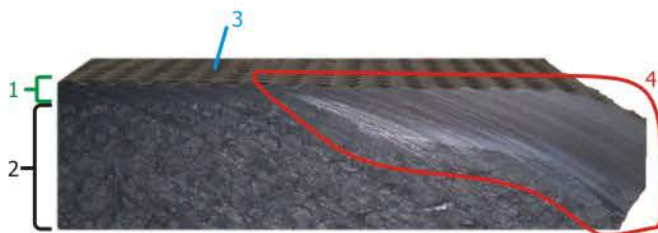
前部：
防咬保护表层

后部：
锤击纹表层



也有无漏缝的可供选择

- 前部使用防咬保护表层
- 寿命长
- 保护敏感的肩部
- 改善防滑性能
- 边缘光滑，舒适度高
- 哺乳时保护猪仔腕关节
- 两个品种可供选择：
 - ▶ 铂卡-固特 D：后部漏缝
 - ▶ 铂卡-固特 U：后部无漏缝



3种橡胶配方，首创设计，专利工艺，无从仿效

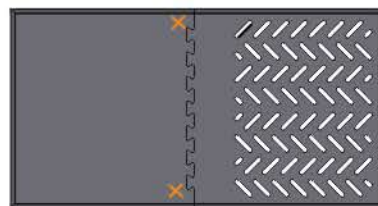
- 1-外层使用高强耐磨橡胶
- 2-垫子主体使用弹性橡胶粒
- 3-表层纹理凸起
- 4-边缘使用加厚高硬度橡胶

规格尺寸：

厚度：	宽度：	总长度：	前部长度（带保护层）：
2 cm	65 cm	120 cm	57,5 cm
	65 cm	150 cm	57,5 cm
	70 cm	110 cm	57,5 cm
	85 cm	125 cm	62,5 cm

正确铺设与安装：

- 定位时要注意垫子拼接处避开母猪的嘴
- 确保垫子安装稳固，避免滑动



建议固定点图示，配送特制螺丝不会伤害到猪的皮肤

铂卡-舒特

▶ 用于仔猪和保育猪

- 结实耐用
- 良好的辐射热储存和分配性能，节省大量能源
- 自身重量足，通常不需要固定（禁止母猪接触）
- 便于清洗和消毒
- 仔猪躺卧区全封闭地板（欧盟规定）
- 下面不产生贼风
- 仔猪数量多时加装简便



仔猪不受贼风干扰，腹泻率明显降低，由于干燥舒适，仔猪争先恐后地卧在上面

规格尺寸：

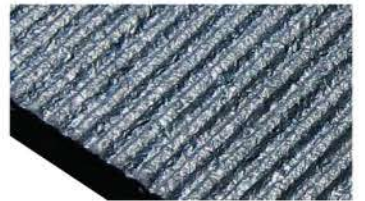
厚度： 18 mm	形状： 右图3种规格	尺寸： 可变，最大边长：125cm
--------------	---------------	----------------------



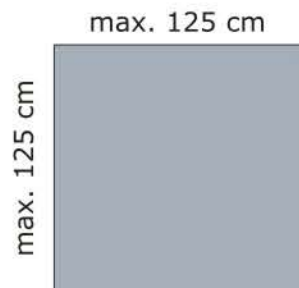
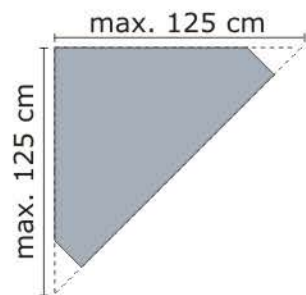
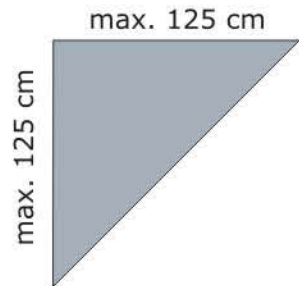
温暖干燥——仔猪健康的前提



锤击纹表层防滑又易打扫



底部防滑的细沟纹



“以前我养的猪在蹄子上有很多问题。其中大部分多少都有点瘸。2010年6月我第一次尝试在活动舍安装了铂卡-安特橡胶垫，我发现母猪们很喜欢使用这些垫子，而且基础健康状况在短时间内得到改善，因此我又安装了第二套铂卡-安特橡胶垫。现在所有的600头母猪在垫子上都找到了自己的位置。瘸腿问题再也没有发生过。垫子安装简单快捷，这令我很兴奋。垫子的隔热性能也使我在冬天省了不少暖气。没想到的是在盛夏母猪躺卧的地方依然舒适并且保持干净。”



W. Daiber, 乌欣根, 德国
(600头经产母猪)

“原来的产房总有些问题。三年前我为体弱的母猪安装了铂卡-固特橡胶垫，使它们在上面能更好地站立，躺下时也更安全。受伤的关节很快就痊愈了。垫子的安装特别简单，拆卸和清洗都没遇到麻烦。至今没发现垫子被咬过的痕迹。”



H. Lebacher, 蒂特莫宁, 德国 (36个产房)

“我把铂卡-舒特橡胶垫用作仔猪在加热灯下的躺卧垫已经有6年了。垫子能很好地隔离漏缝地板，合理的热量分布帮我省了不少电。仔猪很喜欢待在上面...”



Th. Böhm, Hoyaer
仔猪培育有限两合公司,
科尔萨, 德国

安装——简单快捷

请使用克莱伯格安装指南来帮助您正确安装！可从您的克莱伯格专业经销商处获得或者官方网站上下载 www.kraiburg-agri.de

客服

我们很高兴为您解答疑问！
电话：+49/8683/701-303
(我们用德语、英语、俄语)

克莱伯格生产厂家质量保证

铂卡-舒特：10年
铂卡-固特：5年

误差

厚度：+3/-2mm
长+宽：+/-1.5% (DIN ISO 3302-1 误差级别 M4)
误差值同样适用于垫子内部和安装后的状态。
更多的技术细节请咨询供应商。上面的产品仅为展示用途。保留技术变更权利。

您的克莱伯格橡胶垫中国独家经销商：

地址：北京市海淀区上地十街1号院5号楼10层1010室
电话：4000900490
传真：010-58851251
网址：www.siegtech.cn
邮箱：sieg@siegtech.cn


北京希格同盛科技有限公司

www.kraiburg-agri.de

