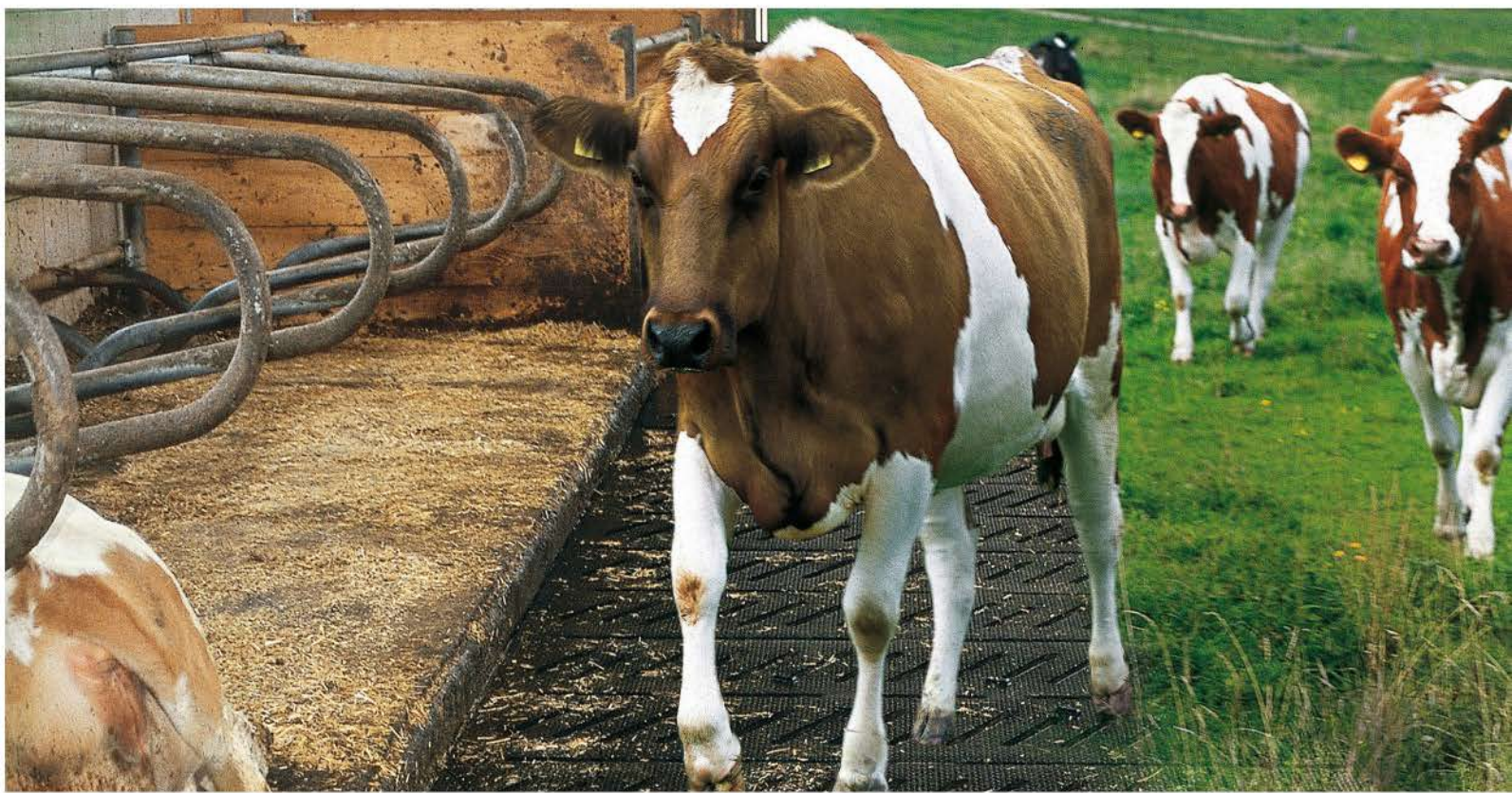




# 德国克莱伯格牛舍橡胶垫

帮你的奶牛每年增产500公斤奶



► 把柔软的草地搬进圈舍



► 奶牛的享受，奶牛场的利润。



► 安装简便

► 经久耐用

► 精细打造

► 厚实稳固

► 安全防滑

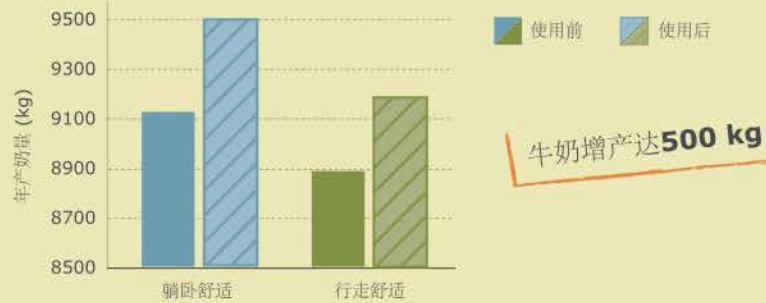
让圈舍的地面能像天然草场一样柔软，奶牛感觉舒适，自然健康高产。  
 克莱伯格柔软橡胶垫-----躺卧、行走、站立，24小时全面呵护您的赚钱机器。

奶牛橡胶垫的  
评价标准：

- 持久柔软
- 保健卫生
- 安全防滑

=奶牛提高产奶量和延  
长使用年限的基础

通过使用克莱伯格卧垫和行走垫提高奶牛产奶量



数据来源: Eelkema, W., Heikamp, R., Hopster, H., 2004

克莱伯格全球的1800名员工：

致力于为全球牛舍的每一寸地面设计安装最适合的橡胶垫

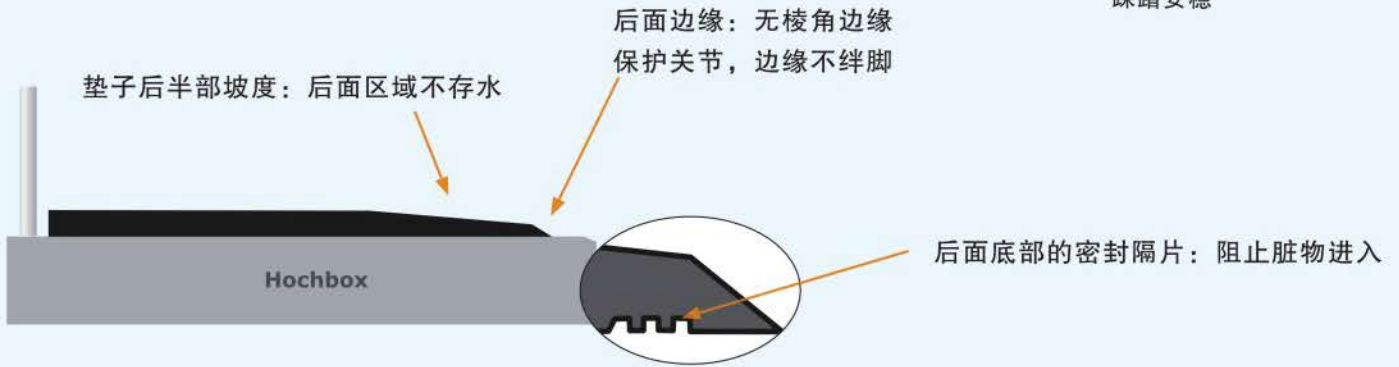


## 克莱伯格橡胶垫 —— 细节体现品质

克莱伯格卧垫在哪些方面表现出众？



踩踏安稳



### ■ 表面弹性好（单块垫子尤其柔软）

- ▶ 导流槽有利于表面保持干燥
- ▶ 后面倾斜的导流槽有助于起卧
- ▶ 特别舒适，而且不伤皮肤

### ■ 最佳的变形程度 —— 蹄子略微下沉有助防滑

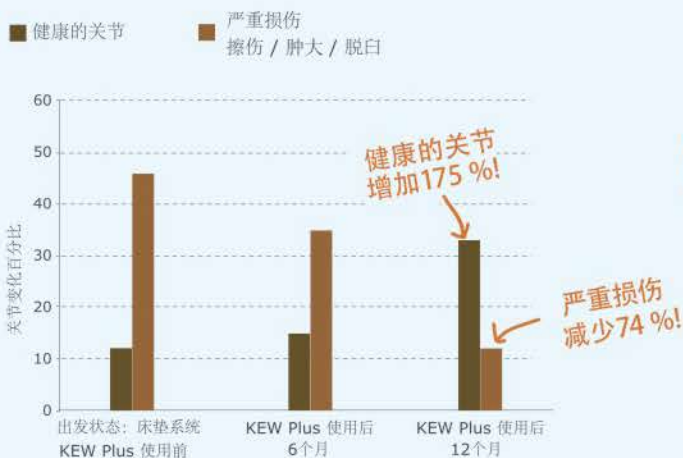
### ■ 卓越的橡胶配方 —— 理想的质量 —— 结实并持久柔软

### ■ 易清扫维护



## 关节保护 —— 使用后关节的健康程度明显改善

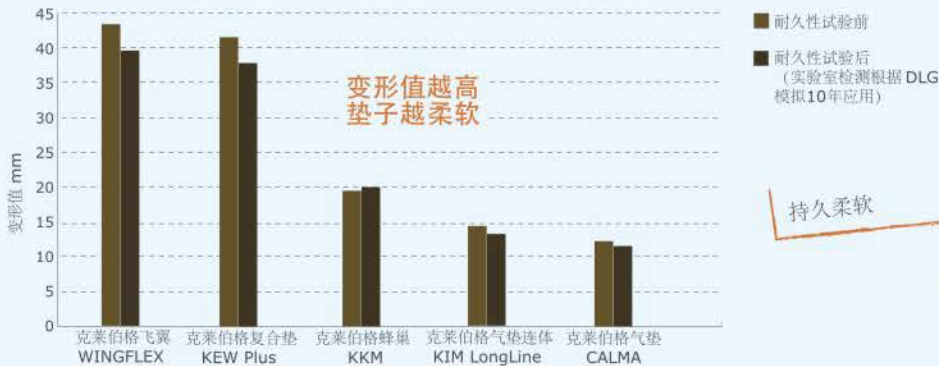
KEW Plus: 关节健康状况评估



数据来源: Mathis, A., 2006

## 柔软度和耐久性

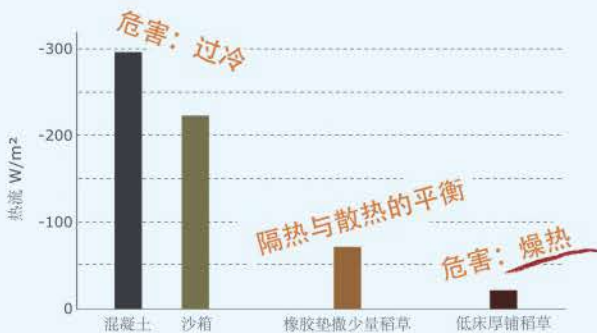
不同产品系列在耐久性试验前后的变形率（柔软度）



数据来源：克莱伯格实验室，2008，2009，2010（请查阅 DLG 检测报告 - www.dlg.org）

## 隔热和散热之间的理想平衡点

不同躺卧表面的热流  
散热——奶牛体温管理



数据来源：Kramer, A.J., 2001

水泥地面和沙地导热过快而过冷，  
低床厚铺稻草则散热过慢而过热，  
橡胶垫撒少量稻草对维持适宜温度最为理想



厩栏中的四季

## 经济效益分析

■ 使用柔软的克莱伯格卧垫可以提高牛奶产量

躺卧表面比较：



↑ 每头奶牛每天  
多产奶 1,5 kg

数据来源：LfL Sachsen, 1999

■ 减少垫草消耗和清洁工作量

每头牛每年的垫草消耗量

铺设克莱伯格卧垫的高床

∅ 40 公斤

铺稻草的低床

∅ 260 公斤

每个牛床每年的清洁耗时

铺设克莱伯格卧垫的高床

∅ 95 分钟

铺稻草的低床

∅ 265 分钟

Quelle: Heidenreich, T., 2007



高床铺克莱伯格橡胶垫

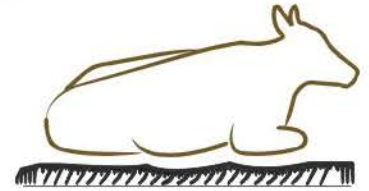


低床厚铺稻草

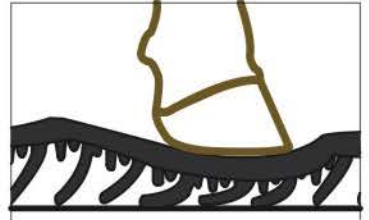
## 飞翼 (WINGFLEX)

柔软度: ★★★★★☆

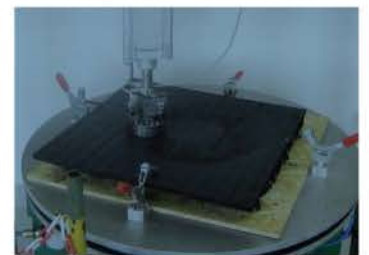
▶ 完美舒适



6厘米厚的翼型橡胶垫贴  
合牛体弧度  
——奶牛躺卧及其舒适



橡胶疙瘩支撑设计使垫子在点受力  
(站立, 躺下)的情况下弹性十足



经过十万次1吨力量的重压, 垫子仍保持完好

- 创新的翼型垫能长久保持高柔软度  
——适应身体形状是最理想的
- 舒适并且不伤皮肤的弹性表面
- 后面的坡度促使表面不存水, 易变干
- 后面边缘平滑, 保护关节, 不绊脚



纵剖面图要素 (飞翼设计+支撑疙瘩): 非常结实耐磨, 而且柔软



四周底部的密封唇口可有效防止污物进入



边框与垫子表面平齐, 带齿的形状与垫子边缘咬合, 使专业安装变得简单, 另外可以通过边框的宽度调节匹配任何宽度的牛床。

### 规格尺寸:

厚度:  
60 毫米左右

宽度:  
可通过边框调整

垫子宽度:	102 厘米	102 厘米	112 厘米	112 厘米	112 厘米	长度: 183 厘米
边框宽度:	+ 8 厘米	+ 13 厘米	+ 8 厘米	+ 13 厘米	+ 18 厘米	
↓						
躺卧区宽度:	110 厘米	115 厘米	120 厘米	125 厘米	130 厘米	

安装: 每张垫子有2个固定位, 每条边框5个螺钉\*

配件: ergoBOARD - 橡胶弹性前坎 (详见第7页)

\* 请注意相应的克莱伯格安装指南 (内含提示与窍门), 可从您的克莱伯格专业经销商处获得或者官方网站上下载 [www.kraiburg-agri.de](http://www.kraiburg-agri.de)

蜂巢单块/蜂巢拼接 ( kkm/kkm Puzzle )

柔软度: ★★ ★



- 超耐磨蜂窝结构和不同的柔软区域，创造出卓越且持久的躺卧舒适性
- 舒适并且不伤皮肤的弹性表面
- 后面的坡度促使表面易保持干燥



密封隔片在实践中效果令人满意



垫子底部四周的密封隔片减少污物进入

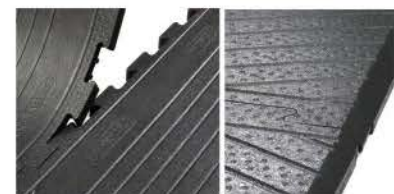
连接处可供选择:



直边



蘑菇型边框



榫卯连接

规格尺寸:

厚度: 3 厘米

**KKM 蜂窝 (直边):**

宽度: 110/115/120/125/130 厘米 长度: 170/183/200 厘米

**KKM Puzzle 蜂窝拼接:**

宽度: 110/120/125 厘米 长度: 170/183/200 厘米

安装: 每张垫子3个固定位\*

配件:

蘑菇型边框: 用作桥接伞盖宽度 40 - 80 毫米, 也可作边框收尾

长度: 120/165/180 厘米

安装: 每条边框5个螺钉

**ergoBOARD** - 橡胶弹性前坎 (详见第7页)

**maxiBOARD** - 结实的橡胶前挡

\* 请留意相应的克莱伯格安装指南 (内含提示与窍门), 可从您的克莱伯格专业经销商处获得或者官方网站上下载 [www.kraiburg-agri.de](http://www.kraiburg-agri.de)

蜂巢连体 ( KKM LongLine )

柔软度: ★★ ★

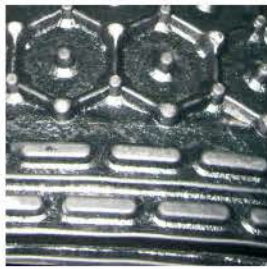


- 超耐磨蜂窝结构和不同的柔软区域创造出卓越且持久的躺卧舒适性
- 后面的坡度促使表面易保持干燥
- 后面边缘的斜面——保护关节，不绊脚

一铺到底，安装简便



防滑美观的锤击纹



垫子底部四周设计密封隔片，减少污物进入



后缘的斜面

规格尺寸:

厚度: 3 厘米      长度: 2,5 - 50 米      宽度: 170/183 厘米  
 10 厘米为单位

安装: 每个卧位前端有2-3个固定点\*

配件:

蘑菇型边框: 用作收尾      长度: 120/165/180 厘米      安装: 每条边框4-5个螺钉  
**ergoBOARD** - 橡胶弹性前坎 (详见第7页)  
**maxiBOARD** - 结实的橡胶前挡

\* 请留意相应的克莱伯格安装指南 (内含提示与窍门), 可从您的克莱伯格专业经销商处获得或者官方网站上下载 [www.kraiburg-agri.de](http://www.kraiburg-agri.de)

## ErgoBOARD 橡胶弹性前坎



研究证明：  
躺卧在草地上，其中20%的时间选择伸展前腿的姿势会使牛感到舒适

舒适柔软的支架适合自然躺卧时向前伸出的前腿

- 卧槽理想的控制设备补充
- 有弹性，舒适，不变形
- 可随意改变躺卧姿势
- 站起时保护腕关节
- 可以与多种卧垫系统相组合
- 支持加装



背面



规格尺寸：

长度：115/120 厘米



安装：每条5个固定位\*

请注意：ergoBOARD橡胶弹性前坎只能在宽度大于115厘米的躺卧箱内安装，因为每箱需要一整条前坎

\* 请注意相应的克莱伯格安装指南（内含提示与窍门），可从您的克莱伯格专业经销商处获得或者官方网站上下载 [www.kraiburg-agri.de](http://www.kraiburg-agri.de)



## 克莱伯格固安 (KURA) 橡胶垫已有超过10年的优秀表现

- 耐用厚实的橡胶垫
  - ▶ 结实耐用不变形 (每平方米20公斤左右)
- 适合行走的柔软度
- 无压力点, 蹄部压力分布理想
- 安装简单快捷
  - ▶ 垫子易于操作
  - ▶ 预留的固定点, 轻松安装
- 克莱伯格固定系统
  - ▶ 结实安全, 与垫子齐平
- 按需定制



底部疙瘩



附着层: 抗滑



专利橡胶楔子



特殊构成: 圆唇凹陷

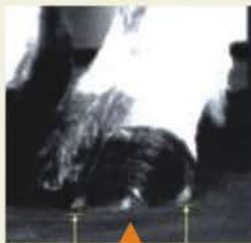
## 达到适当的柔软度

问题: 在坚硬的地面行走蹄子经常受损, 其中80%发生在后腿外脚趾

背景知识:  
自然情况下外脚趾比内脚趾长出3毫米左右



牛蹄自然着地:



后腿的外脚趾先着地, 承受峰值负荷。



内脚趾随后支撑——在柔软地面能够较早支撑

来源: Schmid, T., Weishaupt, M.A., Meyer, S.W., Waldern, N., Peinen, K.V., Nuss, K., 2008  
图片: Karl Nuss, 苏黎世



▶ 对地面的要求: 可以下陷3毫米, 以避免外蹄的负荷过重

- ▶ 固安 (KURA) 软垫最适合牛的自然需求!
- ▶ 适用于新建和翻修的溜滑和伤蹄地面

## 蹄子健康

固安 (KURA) 橡胶垫与水泥漏缝地板的对比



对蹄子健康起到积极作用: 迅速见效, 较少损伤



承重边缘的理想形式

固安 (KURA) 橡胶垫上的压力分布



橡胶行走垫上6个月后的压力分布

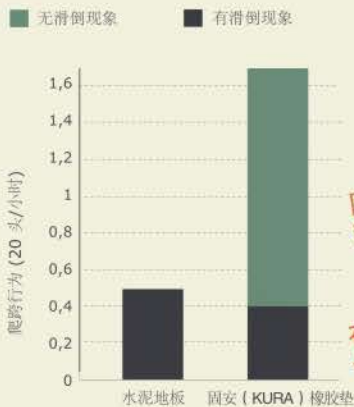
压力测量显示出完好的承重边缘, 从而拥有正确的负荷能力

数据来源: Benz, B., 2002

来源: Telezhenko, E., Bergsten, C., Magnusson, M., Ventorp, M., Nilsson, C., 2008

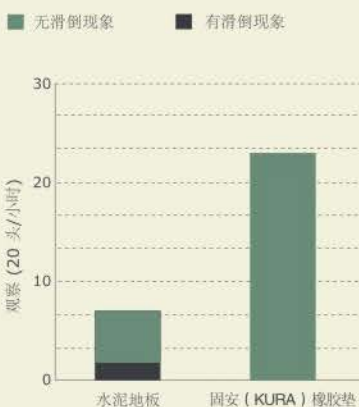
## 自然界动物行为——健康舒适

爬跨行为



固安 (KURA) 橡胶垫上爬跨行为显著增加  
在橡胶垫上即使滑倒也不容易受伤

三腿站立舔身体的行为



三腿站立舔身体的行为明显增加

奶牛感到安全，对固安 (KURA) 地面产生信赖

数据来源: Benz, B., 2002



## 每天的运动量必不可少

行走

走过的路程



在行走表面安装橡胶垫后大大提高活动量

数据来源: Benz, B., 2002

## 卫生

牛场微生物环境

KURA S 橡胶垫与水泥漏缝地板的对比



垫子上下微生物形成没有增加

数据来源: Reiter, Partes, Koßmann, 2006

## 自然界动物行为——健康舒适

► 腐蹄病的代价:

- 治疗费用
- 牛奶减产

每只牛蹄发生腐蹄病平均带来300欧元的损失

► 腐蹄病使欧洲奶牛业损失16亿欧元，解决腐蹄病可以增产10-15%

数据来源: Herrmann, 2006

空怀时间



显著减少产后空怀天数

数据来源: Kremer et al., 2007



投资奶牛活动表面物超所值

## ► 我们的经验——您的收益

### 克莱伯格集团

自1947年创建以来一直是橡胶产业标杆企业。克莱伯格控股有限两合公司在世界范围有超过1800名职工，年产值超过4亿5千万欧元，以德国、奥地利、瑞士为中心，辐射欧洲其他国家，在亚洲和北美洲也设有分公司。



### 高品质橡胶

农场橡胶垫由于环境特殊，既要考虑柔软舒适度，又要保证其牢固耐用，对橡胶的要求很高。几十年来我们以独特工艺生产出高质量橡胶。您会发现克莱伯格的橡胶的与众不同之处。



### 质量检测

我们要求的质量超过行业规定的标准。为此我们获得世界范围ISO9001标准认证。我们不仅在自己的实验室检验产品的特性，也通过DLG（德国农业协会）的检测。此外我们还经常自愿提交产品给DLG做检测并取得独立证明文件（检测结果可在德国农业协会官方网站 [www.dlg.org](http://www.dlg.org) 进行查询）。

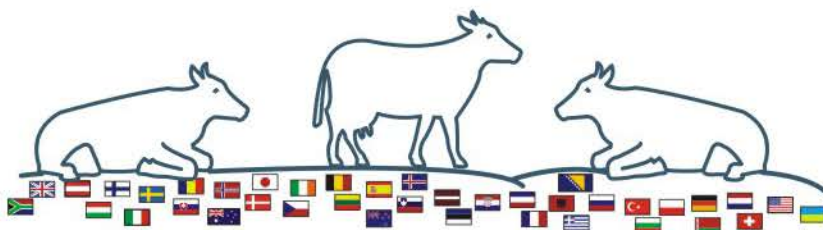


我们很高兴为您解答疑问！

请拨打下面的电话号码：

+49/8683/701-303

（我们用德语、英语、俄语）



您的克莱伯格专业经销商：



**KRAIBURG Elastik GmbH**

Göllstraße 8  
84529 Tittmoning  
DEUTSCHLAND  
Tel: +49/86 83/701- 303  
Fax: +49/86 83/701- 190  
e-mail: info@kraiburg-elastik.de  
www.kraiburg-agri.de

Stand: 09/2012



► 把柔软的草地搬进圈舍

[www.kraiburg-agri.de](http://www.kraiburg-agri.de)

