

Wir sind in vielen Ländern der Welt tätig. Dabei erhalten wir bzw. unsere Partner vor Ort immer wieder interessante Berichte von Praktikern und Wissenschaftlern. Wir bereiten das gerne für Sie auf und freuen uns, wenn Sie es hilfreich finden. Bitte geben Sie uns auch Anregungen zurück – darauf bauen wir!

Vielen Dank, Ihr KRAIBURG Team

AUSGABE 43 - Oktober 2016

## SPALTENBODENAUFLAGEN IN DER KÄLBERMAST: BERICHTE AUS DER PRAXIS

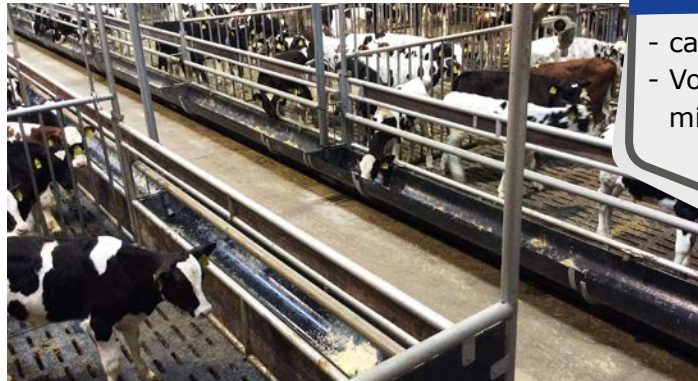


### KURA S:

maßgefertigt für jede Spaltenbodgeometrie



### Betrieb Wilger, Velen, DE



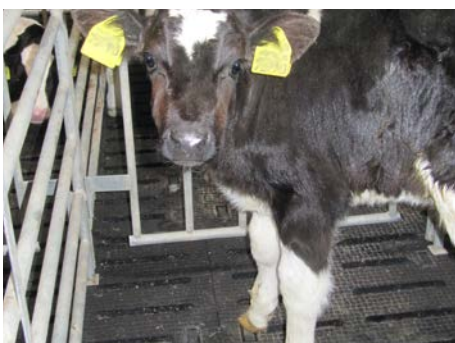
### STECKBRIEF:

- ca. 1.800 Kälber
- Vollspaltenbuchten mit KURA S

**Herr Wilger, Velen, Deutschland, betreibt seit 1970 einen Kälbermastbetrieb mit aktuell ca. 1.800 Tieren. Die Kälber sind in Vollspaltenbuchten mit Bongossiboden untergebracht. Seit 2011 wurden einige Buchten als Versuch mit KURA S belegt, 2015 ein ganzer Stall für 870 Mastkälber mit KURA S nachgerüstet.**

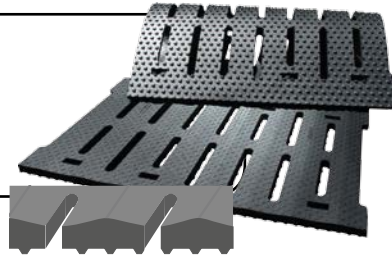
„Durch das Belegen der 8 Jahre alten Bongossiroste mit KURA S kann die Abnutzung der Hölzer reduziert und damit die Lebensdauer verlängert werden. So schlage ich drei Fliegen mit einer Klappe: Die Tiere sind gesünder und wachsen besser, sie haben durch die Gummimatten am Ende der Mastperiode ein höheres Schlachtgewicht und ich kann meine Bongossiroste länger nutzen.“

Die Reinigungszeit hat sich stark verkürzt und der Wasserverbrauch ist ebenfalls deutlich zurückgegangen, da sich auf den Matten nur eine geringe Mistschicht bildet. Die Ersparnis beträgt ca. 20 Liter Wasser pro Mastplatz am Mastende. Durch den geringeren Wasserverbrauch fließt weniger Wasser durch den Spaltenboden in die Gülle. Dieses Wasser muss bei der Entsorgung der Gülle zusätzlich bezahlt werden. Weniger Wasserverbrauch spart also außerdem zusätzliche Kosten bei der Gülleentsorgung.“



**KURA SB:**

- maßgefertigt für Längs- und Querslitze auf gängigen Betonspaltenböden oder Holzrosten
- mit gewölbter Oberfläche

**Betrieb Efing, Bocholt, DE****STECKBRIEF:**

- ca. 2.000 Kälber
- Vollspaltenbuchten mit KURA S und KURA SB

**Familie Efing, Bocholt, Deutschland, bewirtschaftet seit 2005 einen Kälbermast-Betrieb mit ca. 2.000 Mastplätzen. Die Kälber werden in Vollspaltenbuchten gehalten. 2011 wurden im gesamten Neubau mit 950 Mastplätzen die Betonspaltenböden mit KURA S belegt. Seit 2016 sind einige Buchten sowohl im Neuwie auch im Bestandsstall (Bongossiboden) mit der bombierten KURA SB-Matte belegt.**

„Die KURA SB-Matten liegen sehr gut auf dem Spaltenboden. Obwohl wir mit der KURA S bereits sehr zufrieden waren, hat sich die Sauberkeit der Tiere auf der KURA SB weiter verbessert. Die Matten wirken insgesamt trockener und sauberer. Durch die spezielle Oberfläche und das Einsinken der Klauen haben die Kälber außerdem eine gute Trittsicherheit.“



weitere interessante  
Praxiserfahrungen  
finden Sie auf:  
[www.kraiburg-elastik.de](http://www.kraiburg-elastik.de)

Spaltenbodenaufgaben in der Kälbermast: Berichte aus der Praxis - 10/2016