

Мы продаем нашу продукцию по всему миру. При этом мы и наши партнёры на месте постоянно получаем интересную и полезную информацию от фермеров и научных деятелей. Мы с удовольствием предоставляем Вам эту информацию и будем рады если она будет для Вас полезной. Пожалуйста, присылайте нам также Ваши предложения/пожелания - мы будем этому очень рады!

Большое спасибо, Ваша команда KRAIBURG

ВЫПУСК 41 - июль 2016

## РЕМОНТ СТОЙЛ С РАЗДЕЛИТЕЛЬНЫМИ ДУГАМИ ДЛЯ БЕТОНИРОВАНИЯ

Стойло с разделительными дугами для бетонирования это более старый метод строительства для разделительных дуг и поэтому еще присутствует во многих старых коровниках. Также и на сегодняшний момент такие дуги еще пользуются спросом, поэтому при укладке рулонных покрытий в таких стойлах необходима подгонка покрытия на месте.

Следующий пример показывает решение с узкими единичными покрытиями WINGFLEX. В этом случае вырезы делаются не в самом покрытии, а в соединительных широких профилях принадлежащих к системе WINGFLEX. В этом случае покрытиями остаются целыми и пригодны для дальнейшей укладки - например, при замене дуг.

### СПРАВКА:

- 30 молочных коров
- высокие боксы с WINGFLEX и с грудным упором ergoBOARD

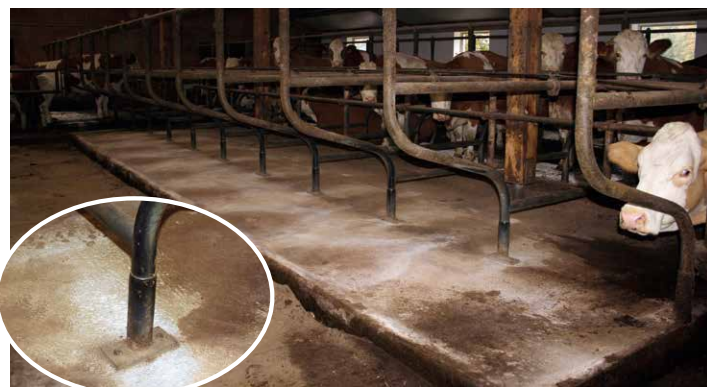


#### WINGFLEX:

для молочных коров в высоких боксах



### До ремонта



### После ремонта



### Монтаж WINGFLEX-покрытий с широкими профилями:



ряд с боксами для отдыха полностью выложен покрытиями



от заднего края стойла отмечаете необходимое расстояние для монтажа, затем выкладываются покрытия

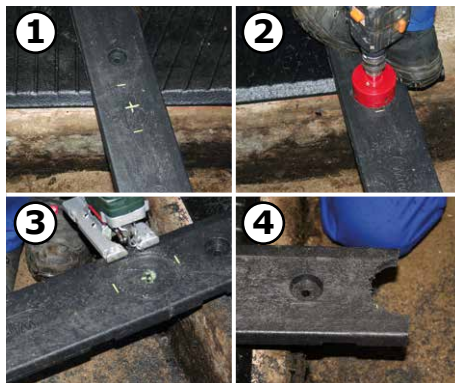


разметка для профилей с помощью шаблона





сделать необходимые надрезы



потом отмечаются необходимые выемки в профиле и затем вырезаются



вслед за этим вставляются профили



т.к. профили делятся на 2 части, необходимо дополнительное отверстие для крепежа



профили фиксируются, используя для этого каждое отверстие для крепления, но болты еще не затягивать



все предварительно смонтированные болты нужно затянуть



потом покрытия фиксируются 2 раза по переднему краю



по краям первого и последнего покрытия монтируют профили



в заключении перед покрытием крепится грудной упор-ergoBOARDS

## Фермер Heinrich Scherr

«Животные очень хорошо принимают покрытия, ежедневно они заняты на 100 %. При вступлении в бокс животные **намного быстрее ложатся**, также заметно **улучшение естественного поведения при вставании**. Коровы предпочитают боксы с новыми покрытиями».



другие интересные выпуски  
«Практического опыта»  
Вы найдете на:  
[www.kraiburg-elastik.com](http://www.kraiburg-elastik.com)