



RIVESTIMENTI IN GOMMA PER BOVINI DA INGRASSO





SOLO ANIMALI SANI PORTANO IL MASSIMO RENDIMENTO!

Per ogni sviluppo seguiamo l'esempio dato dalla natura. I nostri robusti tappetini hanno un'elevata stabilità posizionale e offrono livelli di comfort ottimali - e questo a lungo termine. È la nostra attenzione ai dettagli che rende i prodotti così particolarmente facili da usare. Sono semplici da installare, facili da pulire e disinfettare.

COSA OFFRONO PAVIMENTAZIONI ORIENTATE A RIPRODURRE IL SUOLO NATURALE?

| Una maggiore sicurezza del passo riduce il rischio di lesioni e perdite di animali

- solo animali sani possono portare rese elevate in a breve lasso di tempo

| Meno problemi mentre si alzano e si sdraiano

- gli animali più attivi vanno alla mangiatoia più spesso

QUAL È IL GUADAGNO?

| Maggiore aumento di peso grazie al maggiore comfort, migliore bilancio energetico e conversione del mangime

- periodi di ingrasso notevolmente più brevi

| Diminuzione dei costi veterinari e per trattamenti

amici del benessere degli animali

- ✓ morbidi
- ✓ antiscivolo
- ✓ termoisolanti

efficienti

- ✓ migliorativi delle prestazioni
- ✓ robusti e durevoli
- ✓ facili da installare

conformi alle leggi

(ad es. TierSchNutzTV, Linee guida per i bovini da carne)

- ✓ per nuove costruzioni
- ✓ per ristrutturazioni

Rivestimenti in gomma per bovini da ingrasso

Contenuti

04 A PROPOSITO DI KRAIBURG

- 04 A proposito di KRAIBURG
- 05 Benessere animale e tutela ambientale

06 PAVIMENTAZIONI GRIGLIATE

- 06 Panoramica pavimentazioni grigliate
- 10 Tori da ingrasso LOSPA SB
- 11 LOSPA Italia
- 12 Vitelli da ingrasso e manzi da ingrasso KURA SB
- 13 KURA S/L

14 ZONE RIPOSO NELLA STABULAZIONE LIBERA

- Panoramica dei rivestimenti per cuccette KKM LongLine
- KIM LongLine
- CALMA

15 CAMMINAMENTI

- Panoramica dei rivestimenti per camminamenti profikURA P
- KURA P
- KARERA P
- MONTA



Garanzia KRAIBURG:

LOSPA / KURA: 5 anni
KKM LongLine / KIM LongLine / CALMA: 10 anni
profikURA P / KURA P / KARERA P: 5 anni

Informazioni dettagliate sulla nostra garanzia (tenendo conto della durata) sono disponibili su richiesta presso il vostro partner contrattuale / rivenditore.



Tolleranze per i tappeti KRAIBURG:

Spessore: +3/-2 mm (tranne che per misure approssimative)
Larghezza + Lunghezza: +/- 1,5 % (DIN ISO 3302-1 Classe di tolleranza M4)

Ulteriori dettagli tecnici sono disponibili su richiesta. I prodotti qui presentati sono da installare solo per gli usi consigliati. Ci si riserva modifiche tecniche. Valgono le nostre condizioni generali di vendita. In sede legale vale la versione tedesca del documento.



QUALITA' TEDESCA

La nostra esperienza è il Vostro guadagno!

Con un processo unico, sviluppiamo e produciamo pavimenti stabili di alta qualità dal 1968. Nella sede di Tittmoning / Germania, circa 200 dipendenti combinano l'esperienza della gomma con la conoscenza specialistica dell'allevamento di animali. Ne vale la pena: molti studi dimostrano che i nostri prodotti sono sensibilmente i migliori!

Garanzia di qualità

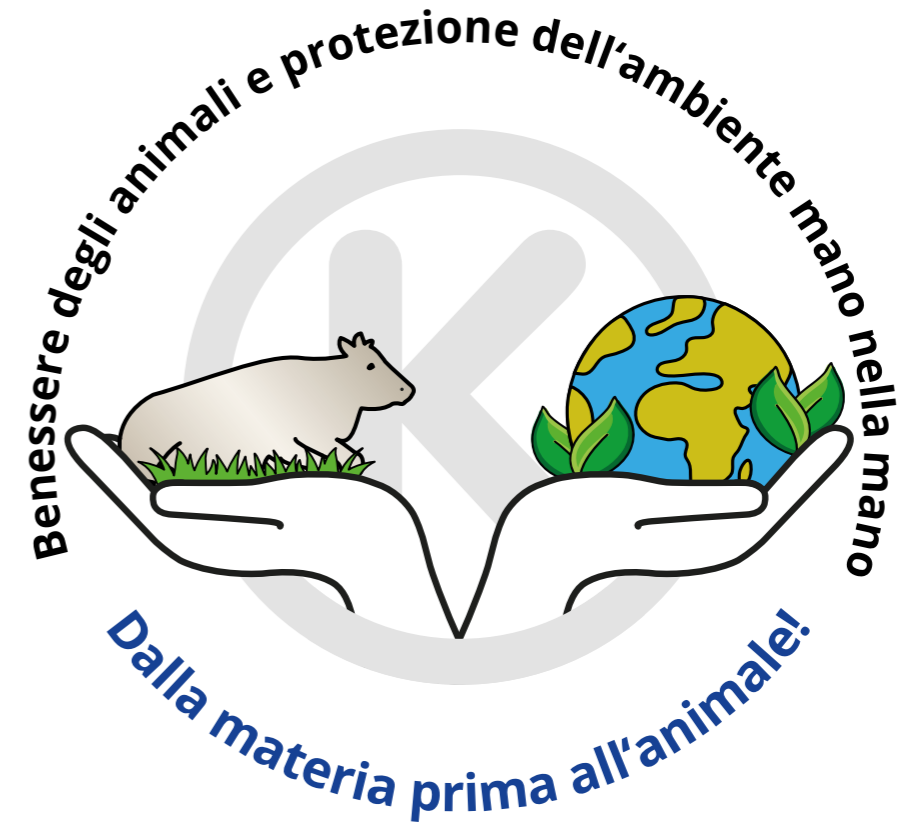
Testiamo i nostri prodotti nel nostro laboratorio interno e in stalle di prova. Li abbiamo anche certificati dal DLG (risultati su www.dlg.org). Molti prodotti sono stati testati e approvati dall'ente specializzato per la zootecnia e il benessere degli animali in Austria.

Naturalmente, i prodotti sono conformi alla nuova DIN 3763, che definisce gli standard minimi sia tecnici che relativi agli animali per i pavimenti elastici stabili. Il nuovo standard può anche servire come base decisionale per i programmi di finanziamento.

Pionieri della trasparenza

Al fine di garantire costantemente la nostra efficace gestione della qualità e dell'energia, siamo certificati secondo gli standard ISO 9001 e ISO 50001 applicabili a livello globale.

Siamo stati la prima azienda a ricevere il marchio di qualità DLG CONTINUAMENTE TESTATO! L'intero processo di produzione viene regolarmente esaminato, dalla materia prima al prodotto finale. Viene inoltre verificata la compatibilità ambientale (test IPA).



Gomma di alta qualità da una produzione con risparmio di risorse

Gli pneumatici sono una **materia prima ideale**: inizialmente garantiscono la tua sicurezza su strada. Non appena mancano pochi millimetri di battistrada, vengono creati prodotti durevoli per la zootecnia, in cui **vengono mantenute le proprietà principali dello pneumatico (dimensionalmente stabile, elastico, resistente all'abrasione)**.

La nostra regola di purezza: non utilizziamo materiali rigenerati, tessuti tessili, gesso e altri riempitivi inferiori **per prodotti di alta qualità e rispettosi dell'ambiente!**



Test trasparenti per inquinanti rilevanti

Nell'ambito dell'audit di qualità DLG MONITORAGGIO CONTINUO i prodotti sono sottoposti a un test PAH che **siamo stati i primi a passare a pieni voti!**

Il fattore decisivo è se gli IPA dei prodotti finiscono nell'ambiente o meno. Questo dipende dal plastificante.

Al posto degli oli minerali plastificanti, utilizziamo oli vegetali da coltivazioni europee!



Tutela dell'ambiente

Il nostro pavimento in gomma, sviluppato appositamente per ridurre le emissioni, è anche amico degli animali, morbido, offre il grip necessario e garantisce unghioni asciutti!



Con i pavimenti in gomma KRAIBURG non solo garantisci un maggiore benessere degli animali, ma contribuisce anche a proteggere l'ambiente!

Su misura!

I rivestimenti per grigliati KRAIBURG

- ✓ termoisolanti & confortevoli
- ✓ estremamente stabili & durevoli
 - › tappetini di grandi superfici che si estendono su più elementi grigliati
- ✓ antiscivolo & resistenti
- ✓ riduttori di stress e rumore
- ✓ facili da installare
- ✓ facili da pulire e disinfettare

Rivestimenti per grigliati

Animali più sani & prestazioni più elevate

Box grigliati rivestiti con tappeti in gomma offrono maggiore sicurezza e comfort. Insieme ad altre cose, questo è dimostrato da un minor numero di lesioni, movimenti naturali e preferenza dell'animale per la gomma. I tori tenuti su gomma raggiungono il peso di macellazione più velocemente degli animali tenuti su pavimenti grigliati di cemento.

Meno lesioni

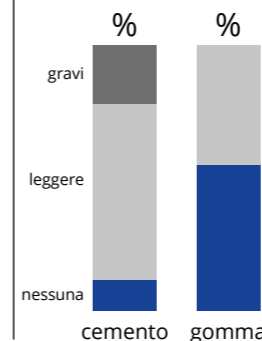
La salute delle articolazioni e degli zoccoli migliora notevolmente sui tappetini in gomma rispetto ai pavimenti grigliati in cemento. Anche le lesioni alla punta della coda sono meno frequenti e meno gravi su un pavimento morbido.

Gonfiore alle articolazioni

50 %
↓
EVENTI VERIFICATI IN MENO
su gomma

Fonte: Graunke et al., 2011

Lesioni agli zoccoli: emorragie (suola e linea bianca)



SIGNIFICATIVAMENTE MINORI
↓
E NESSUNA LESIONE GRAVE su gomma

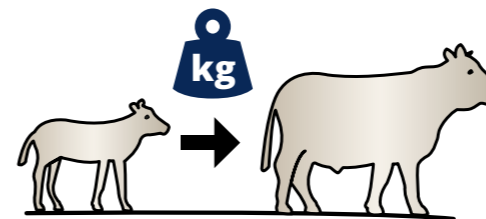
Fonte: Graunke et al., 2011

Lesioni alla punta della coda

45 %
↓
MENO LESIONI
su gomma

Fonte: Zerbe F., Mayer C., Kjaer J., 2008

Aumento di peso più veloce



Periodo di ingrasso su tappetino in gomma

31 giorni
↓
IN MENO
rispetto al cemento

Fonte: Graunke et al., 2011

I tori preferiscono la gomma

TORI PREFERISCONO CHIARAMENTE LA GOMMA AL CEMENTO
(in caso di rivestimento parziale)

Fonte: Bahrs, 2005

Comportamento animale naturale

I tappetini in gomma proteggono le articolazioni in modo che alzarsi e sdraiarsi possa essere eseguito in modo normale e quindi accadere più frequentemente. Questo ha un effetto positivo sull'assunzione di mangime. Il miglior passo sicuro consente un comportamento che soddisfa i bisogni dell'animale e fornisce un maggiore benessere.



GRIGLIATI

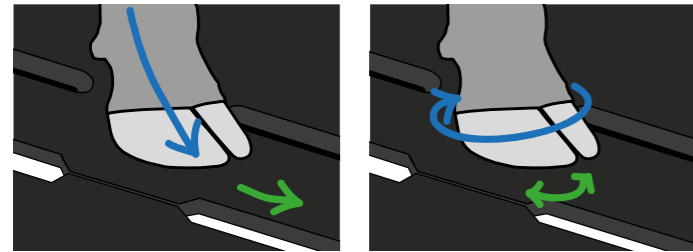
Tappetini singoli flessibili con fissaggi elastici:

Permettono il „gioco“ necessario tra cemento rigido e gomma elastica

- L'installazione individuale migliora la durata**
 - la gomma flessibile e il cemento rigido sono materiali molto diversi, un collegamento rigido tra gomma e cemento potrebbe quindi rompersi facilmente
- I tappetini singoli possono essere facilmente installati o sostituiti in qualsiasi momento, indipendentemente dal pavimento grigliato in cemento**
- Le feritoie nel pavimento possono essere regolate tramite tappetini in gomma per soddisfare i requisiti di legge**

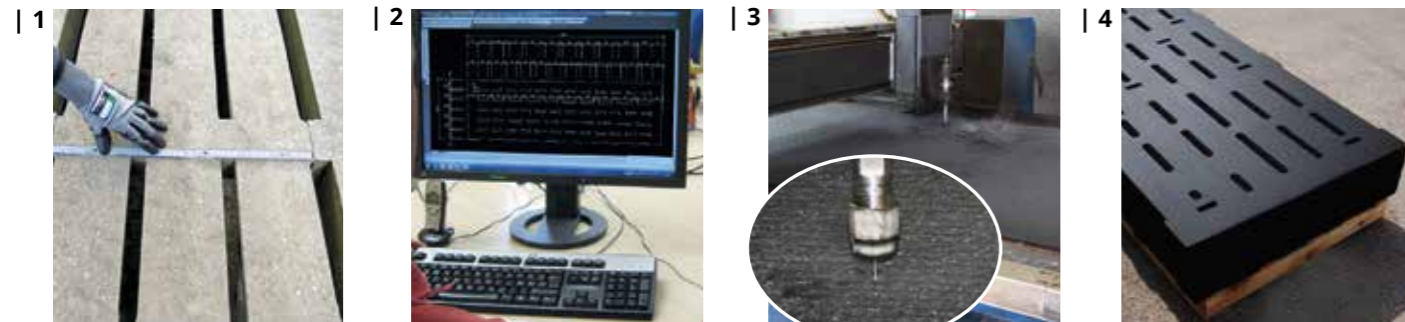
MODELLI DI MOVIMENTO NATURALI

- Quando l'animale scende:**
 il tappetino si adatta al movimento e assorbe l'impatto
- Quando l'animale si gira:**
 il tappetino ammortizza e sostiene lo zoccolo durante la rotazione



Produzione su misura

I materassini per grigliati KRAIBURG sono realizzati individualmente su misura per ogni geometria del pavimento grigliato



il pavimento grigliato viene misurato

con il moderno software CAD i tappeti vengono dimensionati individualmente

in base al disegno CAD vengono tagliate le feritoie o i fori esattamente su misura nei tappeti con l'innovativa tecnologia di taglio a getto d'acqua

I tappetini sono dimensionati dai nostri specialisti sulla base di molti anni di esperienza. Anche la stabilità gioca un ruolo importante. Oltre alla feritoia e alla larghezza del pavimento grigliato, l'alimentazione, la ventilazione, la densità di stoccaggio, ecc. sono importanti per i pavimenti puliti.

INSTALLAZIONE / POSA - FACILE E SICURA

- Tappeti singoli molto facili da maneggiare
- i tappeti vengono fissati alle feritoie con speciali sistemi di fissaggio - a filo con il tappeto



PANORAMICA FISSAGGI



Tassello in gomma speciale per **KURA S** e **KURA SB**



Speciale per i tipi di tappetino per **carichi più elevati**: tassello in gomma ottimizzato con bordo perimetrale per **LOSPA SB** e **LOSPA Italia S**

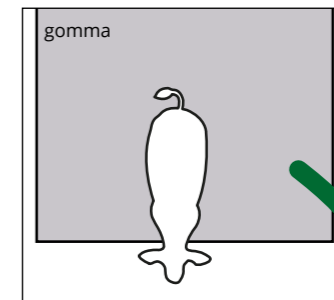


Tassello in gomma speciale per tappetini a fori come **KURA L** e **LOSPA Italia L**

Osservare le relative indicazioni e istruzioni di montaggio KRAIBURG con preziose indicazioni e suggerimenti. Queste Vi vengono messe a disposizione dal Vostro concessionario KRAIBURG oppure sul sito www.kraiburg-elastik.com.

La copertura completa completamente ripaga!

Al fine di ridurre le lesioni e consentire a tutti gli animali di comportarsi secondo i propri bisogni, **si consiglia di coprire completamente il box con la gomma.**



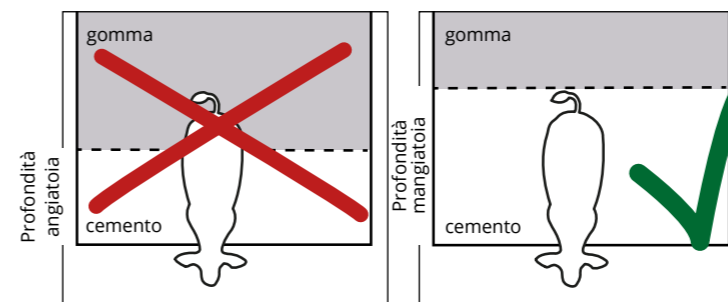
ottimale

In caso di copertura parziale con gomma:

Gli animali di rango inferiore vengono facilmente respinti. Ciò è particolarmente vero quando l'intera area di riposo non può essere utilizzata come tale perché gli animali nella mangiatoia stanno con le zampe posteriori sui tappeti della zona di riposo.

! IMPORTANTE:

Durante l'alimentazione, gli animali dovrebbero stare sul tappeto **completamente o per niente!** Questo è importante anche per la funzionalità a lungo termine.



sbagliato

corretto

Aiuto alla pianificazione della profondità della mangiatoia:

- Pre-ingrasso: ca. 1,70 m
- Ingrasso: ca. 1,80 m
- Finitura: ca. 1,90 m

Le dimensioni possono variare a seconda della razza.

PER CARICHI DI PESO MAGGIORI

✓ **soluzione semplice per ristrutturare**
 > soddisfa i requisiti legali in modo rapido e semplice

| **sistema di fissaggi KRAIBURG:**
 chiodo in gomma ottimizzato con guscio perimetrale



MAGGIORI AUMENTO DI PESO



Christian Kobold, Langenpreising, Germania

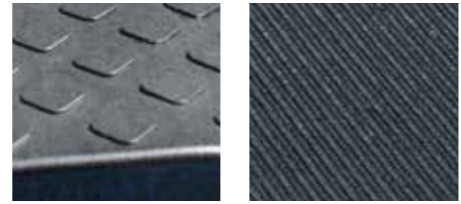
"I tappetini di gomma sono come un'oasi per i tori. Rispetto alle stalle a lettiera potrei affermare un aumento di peso aggiuntivo di 50 kg per animale entro 10 mesi sui tappetini di gomma!"

TORI DA INGRASSO

Su misura!

LOSPA SB

- | **SPESSORE**
23 mm
- | **LATO SUPERIORE**
curvo con pendenza, rinforzato
- | **SPECIALITÀ**



superficie rinforzata, ricurva con quadrati in rilievo | stabile profilo inferiore rigato

- | **Rinforzato, superficie ricurva (bombata) con pendenza di ca. 5 % verso la feritoia**
 - > favorisce il deflusso dei liquidi e si asciuga più velocemente
 - > riduce il rilascio di ammoniaca
- | **Passo ancora più sicuro**

DIMENSIONI
 SPESSORE 23 mm | LARGHEZZA | LUNGHEZZA tagliati su misura

REQUISITI DEL PAVIMENTO
 Per feritoie longitudinali o trasversali comuni
 > **Larghezza feritoia:** min. 30 mm
 > **Passo tra le feritoie:** omogeneo

LOSPA Italia



superficie Grip rinforzata | profilo a tacchetti



| **Fissaggio:** tassello in gomma rinforzato

- | **SPESSORE**
24 mm
- | **LATO SUPERIORE**
superficie Grip, rinforzata
- | **SPECIALITÀ**



DIMENSIONI
 SPESSORE 24 mm | LARGHEZZA | LUNGHEZZA tagliati su misura
 19 mm | 24 mm

REQUISITI DEL PAVIMENTO
 Per ogni tipo di disegno di grigliato
 > **Larghezza feritoia:** min. 30 mm
 > **Distanza tra una feritoia e l'altra nel cemento:** fino a 140 mm
 In caso di passi tra una feritoia e l'altra più larghi consigliamo **LOSPA SB**

PER BESTIAME GIOVANE FINO A 250 KG

(o fino a 350 kg, se gli animali vengono tenuti nello stesso box per l'intero periodo dell'allevamento)

soluzione semplice per ristrutturare

> soddisfa i requisiti legali in modo rapido e semplice

migliore pulizia

> solo con tappetini in gomma, sono consentiti 30 mm di larghezza della feritoia secondo l'ordinanza tedesca sulla protezione degli animali da fattoria (TierSchNutzTV)

| sistema di fissaggi KRAIBURG:
chiodo in gomma brevettato



ANIMALI PULITI



Famiglia Efig,
Bocholt,
Germania

„Anche se siamo già stati molto soddisfatti dei KURA S, la pulizia degli animali è ulteriormente migliorata sui KURA SB. La superficie speciale e l'affondamento degli zoccoli forniscono ai polpacci un passo più sicuro.”

VITELLI DA INGRASSO / MANZI DA INGRASSO

Su misura!

KURA SB

| SPESSORE
28 mm

| LATO SUPERIORE
curvo con pendenza

| SPECIALITÀ



superficie, ricurva con quadrati in rilievo | profilo a tacchetti

| Superficie ricurva (bombata) con pendenza di ca. 5 % verso la feritoia

- > favorisce il deflusso dei liquidi e si asciuga più velocemente
- > riduce il rilascio di ammoniaca

| Passo ancora più sicuro

DIMENSIONI

SPESSORE | LARGHEZZA | LUNGHEZZA
28 mm | tagliati su misura



REQUISITI DEL PAVIMENTO

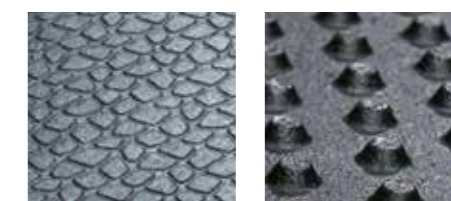
Per feritoie longitudinali o trasversali comuni (grigliato in cemento o legno)

- > Larghezza feritoie: min. 30 mm (tecnicamente possibile da min. 24 mm in su, su richiesta speciale)
- > Passo tra le feritoie: omogeneo

KURA S / L

| SPESSORE
24 mm

| LATO SUPERIORE
Grip



superficie Grip | profilo a tacchetti

DIMENSIONI

SPESSORE | LARGHEZZA | LUNGHEZZA
24 mm | tagliati su misura



REQUISITI DEL PAVIMENTO

Per ogni tipo di disegno di grigliato

- > Larghezza feritoie: min. 30 mm (tecnicamente possibile da min. 24 mm in su, su richiesta speciale)
- > Distanza tra una feritoia e l'altra nel cemento: min. 80 mm

Materassini per superfici di riposo KRAIBURG

Comfort di riposo & più benessere per gli animali

I nostri tappeti per aree di riposo

- ✓ isolano termicamente
- ✓ sono facili da pulire e disinfettare
- ✓ sono robusti e durevolmente morbidi
- ✓ possono essere installati indipendentemente dalla disposizione dei divisori

I dettagli fanno la differenza

Superficie comprovata

- > con un buon grip ma non ruvido
- > per una buona pulizia e resistenza allo scivolamento
- > supporta la formazione di uno strato organico

Inclinazione morbida integrata

- nella parte posteriore
- > facilita l'asciugatura della superficie

Bordo posteriore

- > Spigolo smussato
- > salvaguarda i garretti
- > nessun bordo vivo per evitare inciampi



Barriera antiavanzamento per il comfort degli animali

- > consente posizioni distese naturali

Labbra di guarnizione / Barriere antisporc

- > riducono al minimo lo sporco

| | KKM LongLine | KIM LongLine | CALMA |
|-----------------------|----------------------|------------------------------------|--|
| | | | |
| Spessore | ca. 3 cm | ca. 3 cm | ca. 3 cm |
| Lato inferiore | profilo a nido d'ape | profilo con effetto cuscino d'aria | profilo inferiore con effetto cuscino d'aria |
| Comfort | | | |

KRAIBURG rivestimenti per aree pavimentate / in cemento

Sicurezza & minor stress

I nostri rivestimenti per i camminamenti

- ✓ sono amici del benessere degli zoccoli
- ✓ sono solidi & robusti
- ✓ sono antiscivolo
- ✓ riducono stress e rumore

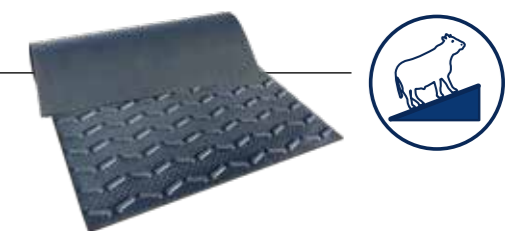
Gli animali sono più attivi e più sani sui tappetini di gomma. Vanno anche più spesso al luogo di alimentazione, il che supporta un aumento di peso maggiore. I nostri tappetini per camminamenti sono compatibili con il traffico veicolare e con l'uso di raschiatori per la rimozione del letame.

| | ABRASIONE DEGLI ZOCCOLI & PRESA MIGLIORATA | COLLAUDATO TALENTO A TUTTO TONDO | COMFORT DI BASE |
|------------------------|---|--|---|
| | profikURA P | KURA P | KARERA P |
| | | | |
| Spessore | 24 mm | 24 mm | 21 mm |
| Lato superiore | optiGrip | Grip | Quad |
| Caratteristiche | abrasivo incorporato (corindone) e profilatura speciale | morbidezza adatta al benessere degli animali e antiscivolo certificato | soddisfa i requisiti fondamentali per il benessere degli animali per tappeti per camminamenti |

Per passaggi ripidi

MONTA

- > Profilo superiore con nervature in rilievo disposte a V offre una presa per gli zoccoli
- > Nel caso di rampe di carico fisse in calcestruzzo per trasporto degli animali da e verso la stalla



Maggiori informazioni su www.kraiburg-elastik.com.

Osservare le relative indicazioni e istruzioni di montaggio KRAIBURG con preziose indicazioni e suggerimenti. Queste Vi vengono messe a disposizione dal Vostro concessionario KRAIBURG oppure sul sito www.kraiburg-elastik.com.

Vostro concessionario KRAIBURG:



DISTRIBUTORE ITALIA

Ditta Alberti di Alberti Renzo & C. s.n.c.
Strada Segrada, 1
46044 Goito (Mantova)
ITALIA
Tel: 0376 604888
e-mail: alberti@alberti-import-export.com
www.albertiagri.it
www.alberti-import-export.com



► legt die Weide in den Stall



Italiano



Gummiwerk KRAIBURG
Elastik GmbH & Co. KG

Göllstraße 8
84529 Tittmoning
Germania

Tel.: +49 8683 701-303
E-Mail: info@kraiburg-elastik.de

www.kraiburg-elastik.com

01/2021