

KRAIBURG maxiBOARD

Forudsætninger:



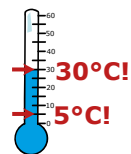
Gummimåtter er allerede rigtig monteret og positioneret i sengebåsen

Betonflade:

- ingen huller
- ingen buler

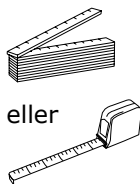
maxiBOARDs:

Ens temperatur: min. 5° C - max. 30° C (opbevares ved samme temperatur som de skal monteres i)

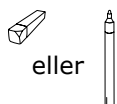


Dette skal du bruge:

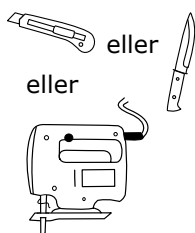
Opmåling:



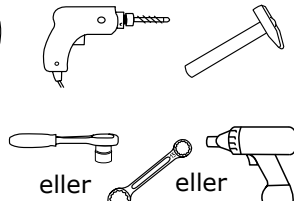
Opmærkning:



Tilskæring:



Bor og montering:



KRAIBURG fastgørelses materialer:

Ved 3 cm måtter / uden brætprofil:

- Skruedybel \varnothing 10 x 100 mm med
- sekskantskrue (SW 13) - A2
 - skive \varnothing 30 mm - A2

Ved 6 cm måtter / med brætprofil:

- Skruedybel \varnothing 10 x 135 mm med
- sekskantskrue (SW 13) - A2
 - skive \varnothing 30 mm - A2

ekstra ved 6 cm måtter:
Brætprofil (højde 3 cm)



! Ved samtidig montage af måtter i sengebåse og maxiboard vær da opmærksom på:

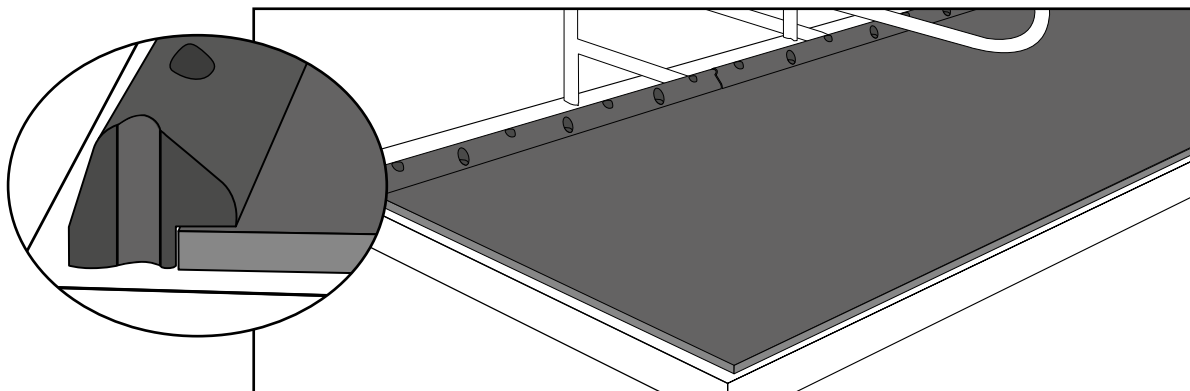
Først følges montagevejledningen for måtterne i sengebåsene.

MEN vær opmærksom på at ved montering af den forreste sømddybel skal maxiboard og måtten monteres sammen - med samme skruedybel.

Undtagelse: Ved gummimåtter **WELA / WELA Puzzle / WELA LongLine** skal måtterne først komplet monteres. Derefter monteres maxiBOARD.

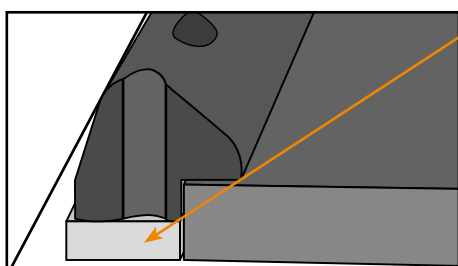
1 maxiBOARDs placeres

maxiBOARDs sættes løst sammen og skubbes ind til måttens kant



! Ikke presse!

Brug af profil til at hæve maxiboard (ved 6 cm måtte tykkelse):



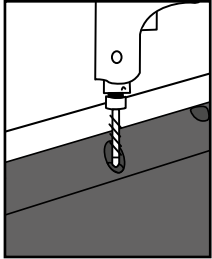
For at hæve maxiBOARDs - lægges profilen under



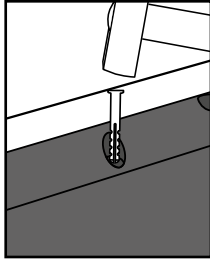
2 Fastgørelse

- ! Ved 3 cm måtte tykkelse / uden brætprofil: skruedybel \varnothing 10 x 100 mm
 Ved 6 cm måtte tykkelse / med brætprofil: skruedybel \varnothing 10 x 135 mm

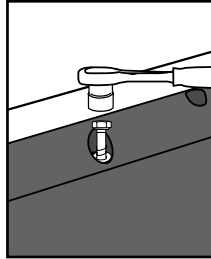
Fastgøres ved markeringerne:



Bor



Kunststofdybel
slås i



Skrue og skive skrues i indtil
skiven ligger plan.
Ikke overspænde!

- ! Der skal skrues i alle
forborede huller!

- ! **Vær opmærksom:**
Efter hul til dybel er boret
skal dybel sættes i med det
samme (dette for at undgå
borestøv i hullet) – først
derefter kan næste hul bores.