

Ние работим в много страни по света. При това ние и нашите местни партньори винаги получаваме интересни данни и сведения от практики и учени. Ние ги подготвяме за Вас и бихме се радвали, ако са Ви от полза. Моля изпращайте ни Вашите отзиви – ние разчитаме на това!

Благодарим – Ваш – KRAIBURG екип

ИЗДАНИЕ 43 - октомври 2016

ПОКИТИЯ ЗА СКАРОВ ПОД ПРИ УГОЯВАНЕ НА ТЕЛЕТАТА: ИНФОРМАЦИЯ ОТ ПРАКТИКАТА

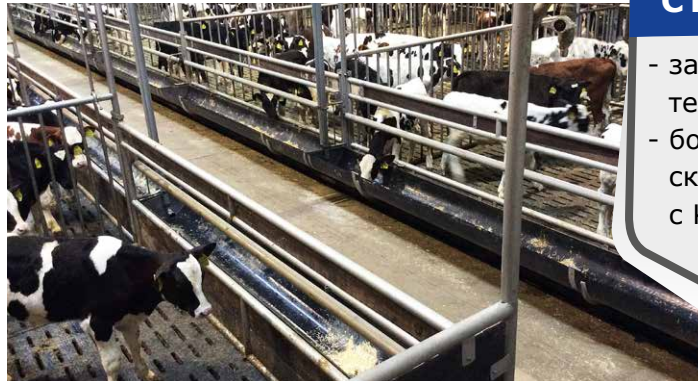


KURA S:

изготвя се по поръчка за скаров под с всякаква геометрия



Ферма Wilger, Velen, DE



ХАРАКТЕРИСТИКА:

- за около 1800 телета
- боксове със скаров под покрит с KURA S

Господин Wilger, Velen, Германия, от 1970 година стопанисва телеугоителна ферма за около 1800 животни. Животните се отглеждат в боксове, върху твърд скаров под (азобе, бонгосово дърво). От 2011 някои боксове с пробна цел са покрити с KURA S, а от 2015 цял обор за 870 угодвани телета е оборудван с KURA S.

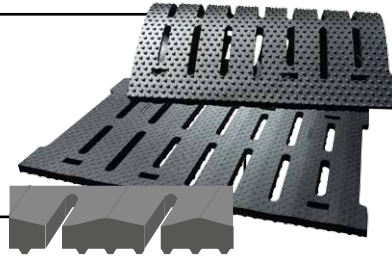
„След покриване на 8 годишната скара с KURA S износването на дървото се редуцира и по този начин се удължава експлоатацията ѝ. Така с „един изстрел аз улучвам три заека“: животните са по-здрави, израстват по-добре, при отглеждане върху гумени покрития в края на угодването им имат по-голямо кланично тегло, освен това използвам за по-дълъг период дървените скари за пода.“

Времето за почистване е скъсено значително, а използването на вода е намалено, тъй като върху постелките се образува оскъден слой от нечистотии. Икономиите възлизат на около 20 литра вода за едно угоително място в края на угоителния период. Посредством намалената употреба на вода, в тора попада по-малко количество от нея. При обезвреждане на тора, тази вода трябва да се заплаща допълнително. По-малката употреба на вода икономисва средства при обезвреждане на тора.“



**KURA SB:**

- произвеждан поръчково за бетонни или дървени скарови подове с надлъжни или напречни процепни
- с дъговидна (извита) повърхност

**Ферма Efing, Vocholt, DE****ХАРАКТЕРИСТИКА:**

- за около 2000 телета
- боксове със скаров под покрити с KURA S и KURA SB

Семейство Efing, Vocholt, Германия, от 2005 година стопанисва телеугодително стопанство с капацитет около 2000 животни. Телетата се отглеждат в боксове със скаров под. През 2011 в новите сгради на фермата с капацитет 950 места бетонната скара е покрита с KURA S. От 2016 год. една част от боксовете в новите и останалите обори (с дървени подове) са застлани с извитите KURA SB постелки.

„Постелките KURA SB пасват много добре на скаровия под. Въпреки, че ние сме много удовлетворени от употребата на KURA S, хигиената на животните върху KURA SB допълнително се подобри. Постелките въздействат най-общо подсушаващо и почистващо. Чрез специалната им повърхност и потъването на копитата телетата имат добра стабилност при придвижване.“



други интересни брошури
със споделен опит от практиката
може да намерите на:
www.kraiburg-elastik.com

Покития за скаров под при угодяване на телетата: информация от практиката - 10/2016